



**HELUKABEL®**



 Kabelzubehör

## **Kabelschuhe**

aus Kupfer und Aluminium

**Datenblätter haben den Stand zum Zeitpunkt des Druckes. Aktuelle Versionen finden Sie online nach dem Prinzip: [www.helukabel.com/10001de](http://www.helukabel.com/10001de)\***

**\* Statt 10001 die gewünschte Artikelnummer eingeben.**

[helukabel.de](http://helukabel.de)



10-12011

# ■ INHALTSVERZEICHNIS

<b>KABELSCHUHE</b> .....	<b>2</b>
HELU-S-RK-CU .....	4
HELU-S-RK-CU-UL .....	5
HELU-S-RK-45-CU .....	7
HELU-S-RK-45-CU-UL .....	8
HELU-S-RK-90-CU-UL .....	9
HELU-S-RK-S-CU-UL .....	11
HELU-S-PK-CU-DIN .....	12
HELU-S-PK-AL-DIN .....	14
HELU-S-PK-AL/CU .....	15
HELU-S-SV-CU .....	17
HELU-S-PV-CU-DIN .....	18
HELU-S-PV-AL-DIN .....	19
HELU-S-PV-AL/CU .....	20
KAC-U .....	21
<b>WERKZEUGE</b> .....	<b>22</b>
HELUTOOL HKS 1 .....	24
HELUTOOL HKS 35 .....	25
HELUTOOL HKS 32 .....	26
HELUTOOL HKS 34 S .....	27
HELUTOOL HKS 52 S .....	28
HELUTOOL HKM 1 .....	29
HELUTOOL HAM 1 .....	30
HELUTOOL HWZ 6 .....	31
HELUTOOL HWW 6/50 .....	32
HELUTOOL HWW 10/120 .....	33
HELUTOOL HMPI 20 .....	34
HELUTOOL HHPI 20 .....	35
HELUTOOL HAPI 20 .....	36
HELU-S-PE-WM .....	37
HELU-S-PE-SK .....	38
<b>ARTIKEL NR. VERZEICHNIS</b> .....	<b>39</b>
<b>MONTAGEANLEITUNG</b> .....	<b>40</b>
<b>PRESSANWEISUNG WM</b> .....	<b>41</b>
<b>PRESSANWEISUNG DIN CU</b> .....	<b>42</b>
<b>PRESSANWEISUNG DIN ALU</b> .....	<b>43</b>
<b>KABELZUBEHÖR</b> .....	<b>44</b>

# KABELSCHUHE



# ■ INHALTSVERZEICHNIS

<b>KABELSCHUHE</b> .....	<b>2</b>
HELU-S-RK-CU .....	4
HELU-S-RK-CU-UL .....	5
HELU-S-RK-45-CU .....	7
HELU-S-RK-45-CU-UL .....	8
HELU-S-RK-90-CU-UL .....	9
HELU-S-RK-S-CU-UL .....	11
HELU-S-PK-CU-DIN .....	12
HELU-S-PK-AL-DIN .....	14
HELU-S-PK-AL/CU .....	15
HELU-S-SV-CU .....	17
HELU-S-PV-CU-DIN .....	18
HELU-S-PV-AL-DIN .....	19
HELU-S-PV-AL/CU .....	20
KAC-U .....	21

**Gut zu wissen!**

## Vergessen Sie Füllhülsen & Sonderkabelschuhe



Mit der intensiven WM-Pressung können Sie sowohl vorverdichtete, mehrdrätige als auch feindrätige Leiter in einem Rohrkabelschuh verarbeiten.

Auf Füllhülsen wie auch auf spezielle Sonderkabelschuhe kann verzichtet werden.

### Ihre Vorteile:

- Kosten werden optimiert
- einfache Lagerhaltung
- 100% sichere Montage
- Zeitersparnis

# HELU-S-RK-CU Kupfer-Rohrkabelschuh - gerade



## Rohrkabelschuh HELU-S-RK-CU

Unisolierte, gerade Rohrkabelschuhe in Ringausführung.

## Material

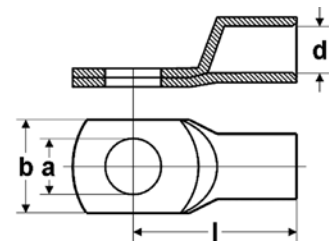
Hülse: Kupfer gemäß DIN EN 13600  
Oberfläche: galvanisch verzinkt

## Hinweise

Kupferberechnung gemäß AGB's.  
Auch gewinkelt (45° und 90°) lieferbar.

## Technische Daten

Temperaturbereich: bis +120°C



## Abmessungen

- a Durchmesser der Bohrung
- d Innendurchmesser Litzenaufnahme
- b Breite Flansch
- l Länge bis Mitte der Bohrung

Artikel-Nr.	Typ	Querschnitt mm <sup>2</sup>	a mm	d mm	b mm	l mm	Kennzahl Typ	Gewicht kg / 1000 Stück	VPE Stück	Netto EUR/100 Stück bei Abnahme von		
										bis 100	101 - 500	501 - 1000
907303	HELU-S-RK-CU 0,75-3	0,75	3,2	1,4	6,5	12,5	-	0,7	100	11,70	10,80	8,30
907304	HELU-S-RK-CU 0,75-4	0,75	4,3	1,4	8,5	14,0	-	0,8	100	11,70	10,80	8,30
907305	HELU-S-RK-CU 0,75-5	0,75	5,3	1,4	10,0	15,0	-	1,0	100	11,70	10,80	8,30
907306	HELU-S-RK-CU 1,5-3	1,5	3,2	1,9	6,5	14,0	-	1,2	100	12,50	11,60	9,00
907307	HELU-S-RK-CU 1,5-4	1,5	4,3	1,9	8,5	15,0	-	1,4	100	12,50	11,60	9,00
907308	HELU-S-RK-CU 1,5-5	1,5	5,3	1,9	10,0	16,0	-	1,5	100	12,50	11,60	9,00
907309	HELU-S-RK-CU 1,5-6	1,5	6,4	1,9	11,0	18,0	-	1,7	100	12,50	11,60	9,00
907310	HELU-S-RK-CU 2,5-4	2,5	4,3	2,4	8,5	15,0	-	1,6	100	15,40	14,30	11,00
907311	HELU-S-RK-CU 2,5-5	2,5	5,3	2,4	10,0	16,0	-	1,8	100	15,40	14,30	11,00
907312	HELU-S-RK-CU 2,5-6	2,5	6,4	2,4	11,0	18,0	-	1,9	100	15,40	14,30	11,00
907313	HELU-S-RK-CU 2,5-8	2,5	8,4	2,4	13,0	20,0	-	2,2	100	15,40	14,30	11,00
907314	HELU-S-RK-CU 4-4	4,0	4,3	3,0	8,5	17,0	-	2,2	100	17,80	16,50	12,70
907315	HELU-S-RK-CU 4-5	4,0	5,3	3,0	10,0	18,0	-	2,4	100	17,80	16,50	12,70
907316	HELU-S-RK-CU 4-6	4,0	6,3	3,0	11,0	20,0	-	2,6	100	19,70	18,30	14,10
907317	HELU-S-RK-CU 4-8	4,0	8,4	3,0	14,0	22,0	-	3,0	100	19,70	18,30	14,10

Technische Änderungen vorbehalten.

# HELU-S-RK-CU-UL Kupfer-Rohrkabelschuh - gerade



## Rohrkabelschuh HELU-S-RK-CU-UL

Unisolierte, gerade Rohrkabelschuhe in Ringausführung.

## Material

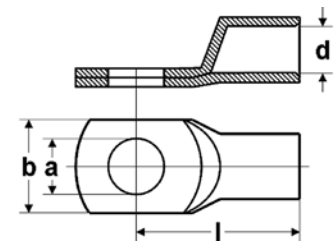
Hülse: Kupfer gemäß DIN EN 13600  
Oberfläche: galvanisch verzinkt

## Hinweise

Kupferberechnung gemäß AGB's.  
Auch gewinkelt (45° und 90°) lieferbar.

## Technische Daten

Temperaturbereich: bis +120°C



## Abmessungen

- a Durchmesser der Bohrung
- d Innendurchmesser Litzenaufnahme
- b Breite Flansch
- l Länge bis Mitte der Bohrung

Artikel-Nr.	Typ	Querschnitt mm <sup>2</sup>	a mm	d mm	b mm	l mm	Kennzahl Typ	Gewicht kg / 1000 Stück	VPE Stück	Netto EUR/100 Stück bei Abnahme von		
										bis 100	101 - 500	501 - 1000
907318	HELU-S-RK-CU-UL 6-4	6,0	4,3	3,5	10,0	19,0	-	4,6	100	20,80	19,30	14,90
907319	HELU-S-RK-CU-UL 6-5	6,0	5,3	3,5	10,0	20,0	-	4,7	100	20,80	19,30	14,90
907320	HELU-S-RK-CU-UL 6-6	6,0	6,4	3,5	11,0	21,5	-	5,4	100	20,80	19,30	14,90
907321	HELU-S-RK-CU-UL 6-8	6,0	8,4	3,5	15,0	24,0	-	5,9	100	27,00	25,10	19,30
907322	HELU-S-RK-CU-UL 6-10	6,0	10,5	3,5	18,0	26,0	-	6,4	100	27,00	25,10	19,30
907323	HELU-S-RK-CU-UL 6-12	6,0	13,0	3,5	19,0	27,5	-	6,4	100	27,00	25,10	19,30
907324	HELU-S-RK-CU-UL 10-4	10,0	4,3	4,5	12,0	20,0	-	4,3	100	30,00	27,90	21,50
907325	HELU-S-RK-CU-UL 10-5	10,0	5,3	4,5	12,0	21,0	-	4,8	100	30,00	27,80	21,40
907326	HELU-S-RK-CU-UL 10-6	10,0	6,4	4,5	12,0	22,5	-	5,1	100	27,00	25,00	19,30
907327	HELU-S-RK-CU-UL 10-8	10,0	8,4	4,5	15,0	25,0	-	5,8	100	30,00	27,80	21,40
907328	HELU-S-RK-CU-UL 10-10	10,0	10,5	4,4	18,0	27,0	-	6,3	100	30,00	27,80	21,40
907329	HELU-S-RK-CU-UL 10-12	10,0	13,0	4,5	20,0	28,5	-	6,3	100	35,40	32,90	25,30
907330	HELU-S-RK-CU-UL 16-4	16,0	4,3	5,5	12,0	24,0	-	8,2	100	37,50	34,80	26,80
907331	HELU-S-RK-CU-UL 16-5	16,0	5,3	5,5	12,0	25,0	-	8,9	100	37,30	34,60	26,70
907332	HELU-S-RK-CU-UL 16-6	16,0	6,4	5,5	12,0	26,5	-	9,6	100	36,90	34,30	26,40
907333	HELU-S-RK-CU-UL 16-8	16,0	8,4	5,5	15,0	29,0	-	10,3	100	33,50	31,10	24,00
907334	HELU-S-RK-CU-UL 16-10	16,0	10,5	5,5	18,0	31,0	-	11,0	100	39,50	36,70	28,20
907335	HELU-S-RK-CU-UL 16-12	16,0	13,0	5,5	19,0	32,0	-	10,8	100	43,30	40,20	30,90
907336	HELU-S-RK-CU-UL 25-5	25,0	5,3	7,0	15,0	33,5	-	13,5	100	59,50	55,30	42,50
907337	HELU-S-RK-CU-UL 25-6	25,0	6,4	7,0	15,0	31,5	-	13,1	100	57,70	53,60	41,20
907338	HELU-S-RK-CU-UL 25-8	25,0	8,4	7,0	16,0	33,0	-	12,9	100	52,40	48,70	37,40
907339	HELU-S-RK-CU-UL 25-10	25,0	10,5	7,0	18,0	34,5	-	14,6	100	57,60	53,50	41,20
907340	HELU-S-RK-CU-UL 25-12	25,0	13,0	7,0	20,0	36,0	-	15,5	100	61,60	57,20	44,00
907341	HELU-S-RK-CU-UL 25-14	25,0	15,0	7,0	22,0	39,0	-	16,6	100	65,10	60,40	46,50
907342	HELU-S-RK-CU-UL 25-16	25,0	17,0	7,0	24,0	42,0	-	17,3	100	66,00	61,30	47,20
907343	HELU-S-RK-CU-UL 35-6	35,0	6,4	8,5	17,0	33,0	-	20,7	100	80,40	74,70	57,40
907344	HELU-S-RK-CU-UL 35-8	35,0	8,4	8,5	17,0	34,0	-	21,8	100	73,80	68,50	52,70
907345	HELU-S-RK-CU-UL 35-10	35,0	10,5	8,5	20,0	36,5	-	21,9	100	79,70	74,00	56,90
907346	HELU-S-RK-CU-UL 35-12	35,0	13,0	8,5	22,0	37,5	-	23,3	100	81,40	75,60	58,20
907347	HELU-S-RK-CU-UL 35-14	35,0	15,0	8,5	23,0	40,0	-	24,4	100	83,50	77,60	59,70
907348	HELU-S-RK-CU-UL 35-16	35,0	17,0	8,5	28,0	44,0	-	26,0	100	84,50	78,50	60,40
907349	HELU-S-RK-CU-UL 50-6	50,0	6,4	10,0	20,0	37,0	-	30,1	100	115,60	107,40	82,60
907350	HELU-S-RK-CU-UL 50-8	50,0	8,4	10,0	20,0	39,0	-	30,4	100	115,60	107,40	82,60
907351	HELU-S-RK-CU-UL 50-10	50,0	10,5	10,0	20,0	40,5	-	31,3	100	106,30	98,70	76,00
907352	HELU-S-RK-CU-UL 50-12	50,0	13,0	10,0	23,0	42,0	-	31,3	100	115,90	107,60	82,80
907353	HELU-S-RK-CU-UL 50-14	50,0	15,0	10,0	23,0	44,0	-	35,1	100	123,50	114,70	88,20

Fortsetzung ▶

# HELU-S-RK-CU-UL Kupfer-Rohrkabelschuh - gerade



Artikel-Nr.	Typ	Querschnitt mm <sup>2</sup>	a mm	d mm	b mm	l mm	Kennzahl Typ	Gewicht kg / 1000 Stück	VPE Stück	Netto EUR/100 Stück bei Abnahme von	101 - 500	501 - 1000
907354	HELU-S-RK-CU-UL 50-16	50,0	17,0	10,0	27,0	46,0	-	35,5	100	123,50	114,70	88,20
907355	HELU-S-RK-CU-UL 50-20	50,0	21,0	10,0	30,5	52,5	-	38,9	100	123,50	114,70	88,20
907356	HELU-S-RK-CU-UL 70-6	70,0	6,4	12,0	24,0	40,5	-	41,1	25	136,00	126,30	97,20
907357	HELU-S-RK-CU-UL 70-8	70,0	8,4	12,0	24,0	42,5	-	44,6	25	136,00	126,30	97,20
907358	HELU-S-RK-CU-UL 70-10	70,0	10,5	12,0	24,0	43,5	-	46,4	25	123,50	114,70	88,20
907359	HELU-S-RK-CU-UL 70-12	70,0	13,0	12,0	24,0	45,0	-	47,3	25	136,20	126,50	97,30
907360	HELU-S-RK-CU-UL 70-14	70,0	15,0	12,0	25,0	46,0	-	49,1	25	137,90	128,00	98,50
907361	HELU-S-RK-CU-UL 70-16	70,0	17,0	12,0	28,0	48,5	-	49,6	25	137,90	128,00	98,50
907362	HELU-S-RK-CU-UL 70-20	70,0	21,0	12,0	29,0	52,0	-	52,9	25	146,10	135,60	104,30
907363	HELU-S-RK-CU-UL 95-6	95,0	6,4	13,5	26,0	43,0	-	49,5	25	156,60	145,40	111,90
907364	HELU-S-RK-CU-UL 95-8	95,0	8,4	13,5	26,0	46,0	-	53,6	25	156,60	145,40	111,90
907365	HELU-S-RK-CU-UL 95-10	95,0	10,5	13,5	26,0	47,0	-	55,1	25	156,60	145,40	111,90
907366	HELU-S-RK-CU-UL 95-12	95,0	13,0	13,5	26,0	48,0	-	55,1	25	142,30	132,20	101,70
907367	HELU-S-RK-CU-UL 95-14	95,0	15,0	13,5	26,0	51,5	-	58,9	25	156,60	145,40	111,90
907368	HELU-S-RK-CU-UL 95-16	95,0	17,0	13,5	28,0	51,0	-	58,5	25	156,60	145,40	111,90
907369	HELU-S-RK-CU-UL 95-20	95,0	21,0	13,5	30,0	55,0	-	61,3	25	164,20	152,40	117,30
907370	HELU-S-RK-CU-UL 120-8	120,0	8,4	15,0	29,0	49,5	-	68,8	25	201,00	186,60	143,60
907371	HELU-S-RK-CU-UL 120-10	120,0	10,5	15,0	29,0	52,0	-	79,9	25	201,00	186,60	143,60
907372	HELU-S-RK-CU-UL 120-12	120,0	13,0	15,0	29,0	51,5	-	78,4	25	182,80	169,70	130,60
907373	HELU-S-RK-CU-UL 120-14	120,0	15,0	15,0	30,0	53,0	-	78,6	25	199,90	185,60	142,80
907374	HELU-S-RK-CU-UL 120-16	120,0	17,0	15,0	30,0	55,0	-	80,7	25	199,90	185,60	142,80
907375	HELU-S-RK-CU-UL 120-20	120,0	21,0	15,0	35,0	60,0	-	89,0	25	210,70	195,60	150,50
907376	HELU-S-RK-CU-UL 150-8	150,0	8,4	16,8	31,0	55,5	-	78,9	25	251,50	233,50	179,70
907377	HELU-S-RK-CU-UL 150-10	150,0	10,5	16,8	31,0	56,5	-	83,7	25	251,50	233,50	179,70
907378	HELU-S-RK-CU-UL 150-12	150,0	13,0	16,8	31,0	56,0	-	80,7	25	228,30	212,00	163,10
907379	HELU-S-RK-CU-UL 150-14	150,0	15,0	16,8	31,0	57,0	-	83,0	25	251,80	233,80	179,80
907380	HELU-S-RK-CU-UL 150-16	150,0	17,0	16,8	31,0	58,0	-	83,6	25	251,80	233,80	179,80
907381	HELU-S-RK-CU-UL 150-20	150,0	21,0	16,8	35,0	63,0	-	87,5	25	261,70	243,00	186,90
907382	HELU-S-RK-CU-UL 185-8	185,0	8,4	19,0	35,0	58,0	-	103,7	25	314,20	291,70	224,40
907383	HELU-S-RK-CU-UL 185-10	185,0	10,5	19,0	35,0	59,0	-	106,1	25	283,40	263,20	202,50
907384	HELU-S-RK-CU-UL 185-12	185,0	13,0	19,0	35,0	58,5	-	106,0	25	283,40	263,20	202,50
907385	HELU-S-RK-CU-UL 185-14	185,0	15,0	19,0	35,0	61,0	-	107,2	25	283,40	263,20	202,50
907386	HELU-S-RK-CU-UL 185-16	185,0	17,0	19,0	35,0	63,0	-	108,6	25	277,70	257,90	198,40
907387	HELU-S-RK-CU-UL 185-20	185,0	21,0	19,0	35,0	66,0	-	113,3	25	285,00	264,60	203,60
907388	HELU-S-RK-CU-UL 240-8	240,0	8,4	21,0	38,0	67,0	-	124,0	25	356,10	330,70	254,40
907389	HELU-S-RK-CU-UL 240-10	240,0	10,5	21,0	38,0	67,0	-	129,7	25	386,40	358,80	276,00
907390	HELU-S-RK-CU-UL 240-12	240,0	13,0	21,0	38,0	67,0	-	130,2	25	386,40	358,80	276,00
907391	HELU-S-RK-CU-UL 240-14	240,0	15,0	21,0	38,0	69,0	-	133,6	25	356,10	330,70	254,40
907392	HELU-S-RK-CU-UL 240-16	240,0	17,0	21,0	38,0	69,5	-	135,6	20	333,10	309,30	237,90
907393	HELU-S-RK-CU-UL 240-20	240,0	21,0	21,0	38,0	71,0	-	138,0	25	356,10	330,70	254,40
907394	HELU-S-RK-CU-UL 300-10	300,0	10,5	24,0	44,0	79,5	-	204,5	20	585,60	543,80	418,30
907395	HELU-S-RK-CU-UL 300-12	300,0	13,0	24,0	44,0	82,0	-	211,8	20	585,60	543,80	418,30
907396	HELU-S-RK-CU-UL 300-14	300,0	15,0	24,0	44,0	84,0	-	221,9	20	541,70	503,00	386,90
907397	HELU-S-RK-CU-UL 300-16	300,0	17,0	24,0	44,0	85,0	-	219,4	20	585,60	543,80	418,30
907398	HELU-S-RK-CU-UL 300-20	300,0	21,0	24,0	44,0	85,0	-	224,0	20	549,30	510,10	392,40
907399	HELU-S-RK-CU-UL 400-10	400,0	10,5	27,5	49,0	92,0	-	279,0	15	1069,90	993,50	764,20
907400	HELU-S-RK-CU-UL 400-12	400,0	13,0	27,5	49,0	92,0	-	278,5	15	989,40	918,70	706,70
907401	HELU-S-RK-CU-UL 400-16	400,0	17,0	27,5	49,0	92,0	-	276,5	15	989,40	918,70	706,70
907402	HELU-S-RK-CU-UL 400-20	400,0	21,0	27,5	49,0	92,0	-	266,1	15	989,40	918,70	706,70
907403	HELU-S-RK-CU-UL 500-12	500,0	13,0	31,0	55,5	113,0	-	493,8	5	1881,70	1747,30	1344,10
907404	HELU-S-RK-CU-UL 500-16	500,0	17,0	31,0	55,5	113,0	-	493,8	5	1881,70	1747,30	1344,10
907405	HELU-S-RK-CU-UL 500-20	500,0	21,0	31,0	55,5	113,0	-	485,6	5	2022,80	1878,30	1444,80
907406	HELU-S-RK-CU-UL 630-16	630,0	17,0	34,0	60,0	115,0	-	513,5	5	2134,90	1982,40	1525,00
907407	HELU-S-RK-CU-UL 630-20	630,0	21,0	34,0	60,0	115,0	-	506,0	5	2022,80	1878,30	1444,80

Technische Änderungen vorbehalten.



# HELU-S-RK-45-CU-UL Kupfer-Winkelrohrkabelschuh 45°



## Winkelrohrkabelschuh HELU-S-RK-45-CU-UL

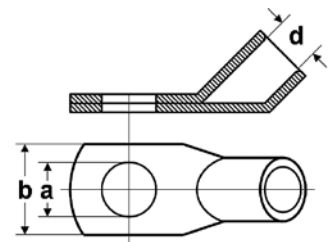
Unisolierte Rohrkaabelschuhe in Ringausführung, gewinkelte Bauform 45°.

## Material

Hülse: Kupfer gemäß DIN EN 13600  
Oberfläche: galvanisch verzinkt

## Technische Daten

Temperaturbereich: bis +120°C



## Abmessungen

- a Durchmesser der Bohrung
- d Innendurchmesser Litzenaufnahme
- b Breite Flansch

Artikel-Nr. 45°	Typ	Querschnitt mm <sup>2</sup>	a mm	d mm	b mm	Gewicht kg / 1000 Stück	VPE Stück	Netto EUR/100 Stück bei Abnahme von		
								bis 100	101 - 500	501 - 1000
907597	HELU-S-RK-45-CU-UL 10-5	10,0	5,3	4,5	12,0	5,5	100	42,70	39,70	30,50
907598	HELU-S-RK-45-CU-UL 10-6	10,0	6,4	4,5	12,0	5,8	100	38,50	35,80	27,50
907599	HELU-S-RK-45-CU-UL 10-8	10,0	8,4	4,5	15,0	6,5	100	42,70	39,70	30,50
907601	HELU-S-RK-45-CU-UL 16-5	16,0	5,3	5,5	12,0	9,5	100	52,20	48,50	37,30
907467	HELU-S-RK-45-CU-UL 16-6	16,0	6,4	5,5	12,0	10,2	100	52,20	48,50	37,30
907468	HELU-S-RK-45-CU-UL 16-8	16,0	8,4	5,5	15,0	11,7	100	48,50	45,10	34,70
907469	HELU-S-RK-45-CU-UL 16-10	16,0	10,5	5,5	18,0	11,7	100	52,20	48,50	37,30
907470	HELU-S-RK-45-CU-UL 25-6	25,0	6,4	7,0	15,0	13,9	100	78,10	72,50	55,80
907471	HELU-S-RK-45-CU-UL 25-8	25,0	8,4	7,0	16,0	15,1	100	71,80	66,70	51,30
907472	HELU-S-RK-45-CU-UL 25-10	25,0	10,5	7,0	18,0	16,6	100	78,10	72,50	55,80
907473	HELU-S-RK-45-CU-UL 25-12	25,0	13,0	7,0	20,0	17,0	100	81,50	75,70	58,20
907474	HELU-S-RK-45-CU-UL 35-6	35,0	6,4	8,5	17,0	21,7	50	99,90	92,80	71,40
907475	HELU-S-RK-45-CU-UL 35-8	35,0	8,4	8,5	17,0	22,3	50	92,50	85,90	66,10
907476	HELU-S-RK-45-CU-UL 35-10	35,0	10,5	8,5	20,0	23,4	50	99,90	92,80	71,40
907477	HELU-S-RK-45-CU-UL 35-12	35,0	13,0	8,5	22,0	24,0	50	99,90	92,80	71,40
907479	HELU-S-RK-45-CU-UL 50-8	50,0	8,4	10,0	20,0	33,4	50	141,50	131,40	101,10
907480	HELU-S-RK-45-CU-UL 50-10	50,0	10,5	10,0	20,0	36,5	50	129,90	120,60	92,80
907481	HELU-S-RK-45-CU-UL 50-12	50,0	13,0	10,0	23,0	36,5	50	141,50	131,40	101,10
907482	HELU-S-RK-45-CU-UL 70-8	70,0	8,4	12,0	24,0	49,0	25	164,90	153,10	117,80
907483	HELU-S-RK-45-CU-UL 70-10	70,0	10,5	12,0	24,0	52,3	25	151,00	140,20	107,80
907484	HELU-S-RK-45-CU-UL 70-12	70,0	13,0	12,0	24,0	53,4	25	164,90	153,10	117,80
907485	HELU-S-RK-45-CU-UL 95-8	95,0	8,4	13,5	26,0	61,8	25	194,00	180,20	138,60
907486	HELU-S-RK-45-CU-UL 95-10	95,0	10,5	13,5	26,0	62,0	25	194,00	180,20	138,60
907487	HELU-S-RK-45-CU-UL 95-12	95,0	13,0	13,5	26,0	62,0	25	177,40	164,70	126,70
907489	HELU-S-RK-45-CU-UL 120-8	120,0	8,4	15,0	29,0	78,0	25	241,00	223,80	172,10
907490	HELU-S-RK-45-CU-UL 120-10	120,0	10,5	15,0	29,0	89,0	25	241,00	223,80	172,10
907491	HELU-S-RK-45-CU-UL 120-12	120,0	13,0	15,0	29,0	89,1	25	220,10	204,40	157,20
907492	HELU-S-RK-45-CU-UL 120-16	120,0	17,0	15,0	30,0	93,1	25	241,00	223,80	172,10
907494	HELU-S-RK-45-CU-UL 150-10	150,0	10,5	16,8	31,0	98,0	25	303,30	281,60	216,60
907495	HELU-S-RK-45-CU-UL 150-12	150,0	13,0	16,8	31,0	96,8	25	277,30	257,50	198,10
907496	HELU-S-RK-45-CU-UL 150-16	150,0	17,0	16,8	31,0	101,2	25	303,30	281,60	216,60
907498	HELU-S-RK-45-CU-UL 185-10	185,0	10,5	19,0	35,0	123,5	20	341,50	317,10	244,00
907499	HELU-S-RK-45-CU-UL 185-12	185,0	13,0	19,0	35,0	122,4	20	341,50	317,10	244,00
907500	HELU-S-RK-45-CU-UL 185-16	185,0	17,0	19,0	35,0	128,4	20	336,50	312,40	240,30
907501	HELU-S-RK-45-CU-UL 185-20	185,0	21,0	19,0	35,0	139,9	20	341,50	317,10	244,00
907502	HELU-S-RK-45-CU-UL 240-12	240,0	13,0	21,0	38,0	154,6	15	433,80	402,80	309,90
907503	HELU-S-RK-45-CU-UL 240-16	240,0	17,0	21,0	38,0	165,1	15	411,20	381,80	293,70
907504	HELU-S-RK-45-CU-UL 240-20	240,0	21,0	21,0	38,0	170,4	15	433,80	402,80	309,90

Technische Änderungen vorbehalten.

# HELU-S-RK-45-CU Kupfer-Winkelrohrkabelschuh 45°



## Winkelrohrkabelschuh HELU-S-RK-45-CU

Unisolierte Rohrkabelschuhe in Ringausführung, gewinkelte Bauform 45°.

### Material

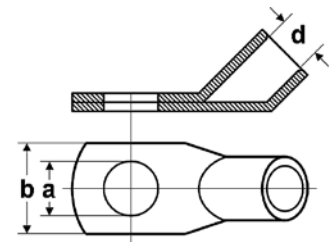
Hülse: Kupfer gemäß DIN EN 13600  
Oberfläche: galvanisch verzinkt

### Hinweise

Kupferberechnung gemäß AGB's.

### Technische Daten

Temperaturbereich: bis +120°C



### Abmessungen

- a Durchmesser der Bohrung
- d Innendurchmesser Litzenaufnahme
- b Breite Flansch

Artikel-Nr. 45°	Typ	Querschnitt mm <sup>2</sup>	a mm	d mm	b mm	Gewicht kg / 1000 Stück	VPE Stück	Netto EUR/100 Stück bei Abnahme von		
								bis 100	101 - 500	501 - 1000
907600	HELU-S-RK-45-CU 10-10	10,0	10,5	4,5	18,0	6,6	100	a. A.	39,70	30,50
907478	HELU-S-RK-45-CU 50-6	50,0	6,4	10,0	20,0	29,4	50	141,50	131,40	101,10
907488	HELU-S-RK-45-CU 95-16	95,0	17,0	13,5	28,0	68,0	25	194,00	180,20	138,60
907493	HELU-S-RK-45-CU 150-8	150,0	8,4	16,8	31,0	113,1	25	303,30	281,60	216,60
907497	HELU-S-RK-45-CU 150-20	150,0	21,0	16,8	35,0	101,2	25	303,30	281,60	216,60
907505	HELU-S-RK-45-CU 300-12	300,0	13,0	24,0	43,0	257,0	15	645,30	599,20	460,90
907506	HELU-S-RK-45-CU 300-16	300,0	17,0	24,0	43,0	256,8	15	645,30	599,20	460,90
907507	HELU-S-RK-45-CU 300-20	300,0	21,0	24,0	43,0	273,0	15	645,30	599,20	460,90

Technische Änderungen vorbehalten.

a. A. = auf Anfrage

# HELU-S-RK-90-CU-UL Kupfer-Winkelrohrkabelschuh 90°



## Winkelrohrkabelschuh HELU-S-RK-90-CU-UL

Unisolierte Rohrkabelschuhe in Ringausführung, gewinkelte Bauform 90°.

## Material

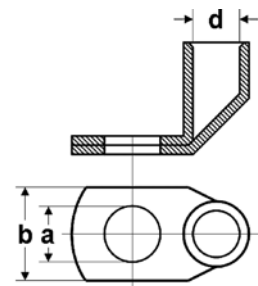
Hülse: Kupfer gemäß DIN EN 13600  
Oberfläche: galvanisch verzinkt

## Hinweise

Kupferberechnung gemäß AGB's.

## Technische Daten

Temperaturbereich: bis +120°C



## Abmessungen

- a Durchmesser der Bohrung
- d Innendurchmesser Litzenaufnahme
- b Breite Flansch

Artikel-Nr. 90°	Typ	Querschnitt mm <sup>2</sup>	a mm	d mm	b mm	Gewicht kg / 1000 Stück	VPE Stück	Netto EUR/100 Stück bei Abnahme von bis 100	101 - 500	501 - 1000
907508	HELU-S-RK-90-CU-UL 6-5	6,0	5,3	3,5	11,0	5,6	100	30,80	28,60	22,00
907509	HELU-S-RK-90-CU-UL 6-6	6,0	6,4	3,5	11,0	6,2	100	30,80	28,60	22,00
907510	HELU-S-RK-90-CU-UL 6-8	6,0	8,4	3,5	15,0	6,4	100	33,40	31,00	23,80
907511	HELU-S-RK-90-CU-UL 6-10	6,0	10,5	3,5	18,0	6,8	100	37,90	35,20	27,10
907512	HELU-S-RK-90-CU-UL 6-12	6,0	13,0	3,5	20,0	6,6	100	37,90	35,20	27,10
907513	HELU-S-RK-90-CU-UL 10-5	10,0	5,3	4,5	12,0	5,4	100	39,00	36,20	27,80
907514	HELU-S-RK-90-CU-UL 10-6	10,0	6,4	4,5	12,0	5,9	100	34,50	32,10	24,70
907515	HELU-S-RK-90-CU-UL 10-8	10,0	8,4	4,5	15,0	6,7	100	37,90	35,20	27,10
907516	HELU-S-RK-90-CU-UL 10-10	10,0	10,5	4,5	18,0	7,0	100	37,90	35,20	27,10
907517	HELU-S-RK-90-CU-UL 10-12	10,0	13,0	4,5	20,0	7,0	100	42,40	39,40	30,30
907518	HELU-S-RK-90-CU-UL 16-5	16,0	5,3	5,5	12,0	10,7	100	46,20	42,90	33,00
907519	HELU-S-RK-90-CU-UL 16-6	16,0	6,4	5,5	12,0	11,5	100	46,20	42,90	33,00
907520	HELU-S-RK-90-CU-UL 16-8	16,0	8,4	5,5	15,0	12,0	100	42,50	39,40	30,30
907521	HELU-S-RK-90-CU-UL 16-10	16,0	10,5	5,5	18,0	12,3	100	48,30	44,80	34,50
907522	HELU-S-RK-90-CU-UL 16-12	16,0	13,0	5,5	20,0	12,3	100	50,50	46,90	36,10
907523	HELU-S-RK-90-CU-UL 25-6	25,0	6,4	7,0	15,0	13,5	100	68,80	63,90	49,20
907524	HELU-S-RK-90-CU-UL 25-8	25,0	8,4	7,0	16,0	14,3	100	62,80	58,30	44,80
907525	HELU-S-RK-90-CU-UL 25-10	25,0	10,5	7,0	18,0	15,7	100	68,80	63,90	49,20
907526	HELU-S-RK-90-CU-UL 25-12	25,0	13,0	7,0	20,0	15,1	100	72,80	67,60	52,00
907527	HELU-S-RK-90-CU-UL 35-6	35,0	6,4	8,5	17,0	21,0	100	88,60	82,30	63,30
907528	HELU-S-RK-90-CU-UL 35-8	35,0	8,4	8,5	17,0	23,1	100	80,30	74,60	57,40
907529	HELU-S-RK-90-CU-UL 35-10	35,0	10,5	8,5	20,0	23,6	100	88,50	82,20	63,20
907530	HELU-S-RK-90-CU-UL 35-12	35,0	13,0	8,5	22,0	23,7	100	89,70	83,30	64,10
907531	HELU-S-RK-90-CU-UL 35-16	35,0	17,0	8,5	28,0	24,8	100	93,20	86,60	66,60
907532	HELU-S-RK-90-CU-UL 50-6	50,0	6,4	10,0	20,0	30,0	100	124,40	115,50	88,90
907533	HELU-S-RK-90-CU-UL 50-8	50,0	8,4	10,0	20,0	32,2	100	124,40	115,50	88,90
907534	HELU-S-RK-90-CU-UL 50-10	50,0	10,5	10,0	20,0	33,2	100	115,20	107,00	82,30
907535	HELU-S-RK-90-CU-UL 50-12	50,0	13,0	10,0	23,0	32,8	100	124,40	115,50	88,90
907536	HELU-S-RK-90-CU-UL 50-16	50,0	17,0	10,0	27,0	36,3	100	129,20	119,90	92,30
907537	HELU-S-RK-90-CU-UL 50-20	50,0	21,0	10,0	30,0	38,9	100	136,70	127,00	97,70
907538	HELU-S-RK-90-CU-UL 70-6	70,0	6,4	12,0	24,0	44,1	25	146,80	136,30	104,90
907539	HELU-S-RK-90-CU-UL 70-8	70,0	8,4	12,0	24,0	48,6	25	146,80	136,30	104,90
907540	HELU-S-RK-90-CU-UL 70-10	70,0	10,5	12,0	24,0	50,6	25	136,00	126,30	97,20
907541	HELU-S-RK-90-CU-UL 70-12	70,0	13,0	12,0	24,0	49,4	25	146,80	136,30	104,90
907542	HELU-S-RK-90-CU-UL 70-16	70,0	17,0	12,0	28,0	51,1	25	150,60	139,80	107,60
907543	HELU-S-RK-90-CU-UL 70-20	70,0	21,0	12,0	29,0	52,6	25	157,70	146,40	112,70

Fortsetzung ▶

# HELU-S-RK-90-CU-UL Kupfer-Winkelrohrkabelschuh 90°



Artikel-Nr. 90°	Typ	Querschnitt mm <sup>2</sup>	a mm	d mm	b mm	Gewicht kg / 1000 Stück	VPE Stück	Netto EUR/100 Stück bei Abnahme von		
								bis 100	101 - 500	501 - 1000
907544	HELU-S-RK-90-CU-UL 95-8	95,0	8,4	13,5	26,0	53,3	25	170,00	157,80	121,40
907545	HELU-S-RK-90-CU-UL 95-10	95,0	10,5	13,5	26,0	55,9	25	170,00	157,80	121,40
907546	HELU-S-RK-90-CU-UL 95-12	95,0	13,0	13,5	26,0	56,6	25	159,00	147,60	113,60
907547	HELU-S-RK-90-CU-UL 95-16	95,0	17,0	13,5	28,0	60,0	25	170,80	158,60	122,00
907548	HELU-S-RK-90-CU-UL 120-8	120,0	8,4	15,0	29,0	76,3	25	216,40	200,90	154,60
907549	HELU-S-RK-90-CU-UL 120-10	120,0	10,5	15,0	29,0	80,7	25	216,40	200,90	154,60
907550	HELU-S-RK-90-CU-UL 120-12	120,0	13,0	15,0	29,0	79,9	25	196,60	182,60	140,40
907551	HELU-S-RK-90-CU-UL 120-16	120,0	17,0	15,0	30,0	84,6	25	216,40	200,90	154,60
907552	HELU-S-RK-90-CU-UL 150-8	150,0	8,4	16,8	31,0	80,3	25	270,00	250,70	192,90
907553	HELU-S-RK-90-CU-UL 150-10	150,0	10,5	16,8	31,0	80,7	25	270,00	250,70	192,90
907554	HELU-S-RK-90-CU-UL 150-12	150,0	13,0	16,8	31,0	82,9	25	247,30	229,70	176,70
907555	HELU-S-RK-90-CU-UL 150-16	150,0	17,0	16,8	31,0	85,0	25	270,00	250,70	192,90
907556	HELU-S-RK-90-CU-UL 150-20	150,0	21,0	16,8	35,0	88,9	25	270,00	250,70	192,90
907557	HELU-S-RK-90-CU-UL 185-10	185,0	10,5	19,0	35,0	114,1	25	311,00	288,80	222,20
907558	HELU-S-RK-90-CU-UL 185-12	185,0	13,0	19,0	35,0	120,4	25	311,00	288,80	222,20
907559	HELU-S-RK-90-CU-UL 185-16	185,0	17,0	19,0	35,0	124,8	25	301,40	279,80	215,30
907560	HELU-S-RK-90-CU-UL 185-20	185,0	21,0	19,0	35,0	127,0	25	311,00	288,80	222,20
907561	HELU-S-RK-90-CU-UL 240-10	240,0	10,5	21,0	38,0	133,2	25	385,80	358,20	275,60
907562	HELU-S-RK-90-CU-UL 240-12	240,0	13,0	21,0	38,0	134,0	25	385,80	358,20	275,60
907563	HELU-S-RK-90-CU-UL 240-16	240,0	17,0	21,0	38,0	137,6	25	357,60	332,10	255,40
907564	HELU-S-RK-90-CU-UL 240-20	240,0	21,0	21,0	38,0	142,3	25	385,80	358,20	275,60
907565	HELU-S-RK-90-CU-UL 300-12	300,0	13,0	24,0	43,0	199,2	20	573,90	532,90	409,90
907566	HELU-S-RK-90-CU-UL 300-16	300,0	17,0	24,0	43,0	209,0	20	573,90	532,90	409,90
907567	HELU-S-RK-90-CU-UL 300-20	300,0	21,0	24,0	43,0	218,1	20	573,90	532,90	409,90

Technische Änderungen vorbehalten.

# HELU-S-RK-S-CU-UL Kupfer-Rohrkabelschuh - gerade - schmaler Flansch

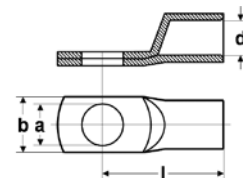


## Rohrkabelschuh HELU-S-RK-S-CU-UL

Unisolierte Rohrkabelschuhe in Ringausführung mit schmalem Flansch. Speziell für Schaltgeräte mit reduziertem Anschlussbereich.

## Material

Hülse: Kupfer  
Oberfläche: verzinkt



## Abmessungen

- a Durchmesser der Bohrung
- d Innendurchmesser Litzenaufnahme
- b Breite Flansch
- l Länge bis Mitte der Bohrung

Artikel-Nr. gerade	Typ	Querschnitt mm <sup>2</sup>	a mm	d mm	b mm	Gewicht kg / 1000 Stück	VPE Stück	Netto EUR/100 Stück bei Abnahme von		
								bis 100	101 - 500	501 - 1000
90910	HELU-S-RK-S-CU-UL 35-6	35,0	6,5	8,5	15,0	17,8	25	252,00	233,10	214,20
90911	HELU-S-RK-S-CU-UL 50-6	50,0	6,5	10,0	15,0	29,5	25	290,10	268,30	246,60
90912	HELU-S-RK-S-CU-UL 50-8	50,0	8,5	10,0	17,0	28,2	25	290,10	268,30	246,60
90913	HELU-S-RK-S-CU-UL 50-10	50,0	10,5	10,0	19,0	30,8	25	297,00	274,70	252,50
90914	HELU-S-RK-S-CU-UL 70-6	70,0	6,5	12,0	17,0	42,2	25	357,90	331,10	304,20
90915	HELU-S-RK-S-CU-UL 70-8	70,0	8,5	12,0	17,0	41,0	25	357,90	331,10	304,20
90916	HELU-S-RK-S-CU-UL 70-10	70,0	10,5	12,0	19,0	44,5	25	363,80	336,50	309,20
90917	HELU-S-RK-S-CU-UL 70-12	70,0	13,0	12,0	19,0	42,2	25	371,70	343,80	315,90
90918	HELU-S-RK-S-CU-UL 95-6	95,0	6,5	13,5	19,0	54,9	25	410,90	380,10	349,30
90919	HELU-S-RK-S-CU-UL 95-8	95,0	8,5	13,5	19,0	54,6	25	410,90	380,10	349,30
90920	HELU-S-RK-S-CU-UL 95-10	95,0	10,5	13,5	19,0	51,3	25	410,90	380,10	349,30
90921	HELU-S-RK-S-CU-UL 95-12	95,0	13,0	13,5	19,0	51,5	25	418,30	386,90	355,60
90922	HELU-S-RK-S-CU-UL 120-6	120,0	6,5	15,0	19,0	61,6	10	449,00	415,30	381,70
90923	HELU-S-RK-S-CU-UL 120-8	120,0	8,5	15,0	19,0	59,4	10	449,00	415,30	381,70
90924	HELU-S-RK-S-CU-UL 120-10	120,0	10,5	15,0	19,0	58,1	10	449,00	415,30	381,70
90925	HELU-S-RK-S-CU-UL 120-12	120,0	13,0	15,0	19,0	59,2	10	454,40	420,30	386,20
90926	HELU-S-RK-S-CU-UL 150-6	150,0	6,5	16,5	19,0	68,5	10	497,00	459,70	422,50
90927	HELU-S-RK-S-CU-UL 150-8	150,0	8,5	16,5	19,0	68,0	10	497,00	459,70	422,50
90928	HELU-S-RK-S-CU-UL 150-10	150,0	10,5	16,5	19,0	67,5	10	497,00	459,70	422,50
90929	HELU-S-RK-S-CU-UL 150-12	150,0	13,0	16,5	19,0	71,5	10	502,40	464,70	427,00
90930	HELU-S-RK-S-CU-UL 185-10	185,0	10,5	19,0	24,5	105,9	10	657,40	608,10	558,80
90931	HELU-S-RK-S-CU-UL 185-12	185,0	13,0	19,0	31,0	110,9	10	657,40	608,10	558,80
90932	HELU-S-RK-S-CU-UL 185-16	185,0	17,0	19,0	31,0	97,6	10	657,40	608,10	558,80
90933	HELU-S-RK-S-CU-UL 240-10	240,0	10,5	21,0	31,0	127,0	5	792,50	733,10	673,60
90934	HELU-S-RK-S-CU-UL 240-12	240,0	13,0	21,0	31,0	137,2	5	792,50	733,10	673,60
90935	HELU-S-RK-S-CU-UL 240-16	240,0	17,0	21,0	31,0	132,8	5	792,50	733,10	673,60

Technische Änderungen vorbehalten.

# HELU-S-PK-CU-DIN Kupfer-Presskabelschuh - gerade



## Presskabelschuh HELUS-PK-CU-DIN

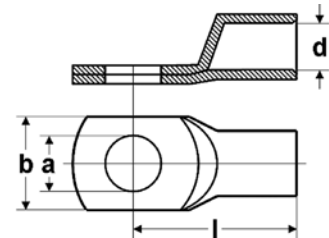
Unisolierte Presskabelschuhe in Ringausführung für Leiteraufbau RM, nach DIN 46235.

### Material

Hülse: Kupfer gemäß DIN EN 13600  
Oberfläche: galvanisch verzinkt

### Hinweise

- Kupferberechnung gemäß AGB's.
- Die Kennzahl weist auf den erforderlichen Sechskantpresseinsatz hin.



### Abmessungen

- a Durchmesser der Bohrung
- d Innendurchmesser Litzenaufnahme
- b Breite Flansch
- l Länge bis Mitte der Bohrung

Artikel-Nr.	Typ	Querschnitt mm <sup>2</sup>	a mm	d mm	b mm	l mm	Kennzahl Typ	Gewicht kg / 1000 Stück	VPE Stück	Netto EUR/100 Stück bei Abnahme von		
										bis 100	101 - 500	501 - 1000
907677	HELUS-PK-CU-DIN 6-5	6,0	5,3	3,7	8,5	24,0	5	3,1	100	20,70	19,20	14,80
907678	HELUS-PK-CU-DIN 6-6	6,0	6,4	3,7	3,7	24,0	5	3,4	100	21,10	19,60	15,10
907680	HELUS-PK-CU-DIN 10-5	10,0	5,3	4,4	10,0	27,0	6	3,5	100	40,00	37,10	28,60
907681	HELUS-PK-CU-DIN 10-6	10,0	6,4	4,4	10,0	27,0	6	3,7	100	40,50	37,60	29,00
907685	HELUS-PK-CU-DIN 16-6	16,0	6,4	5,5	13,0	36,0	8	12,7	100	52,90	49,10	37,80
907686	HELUS-PK-CU-DIN 16-8	16,0	8,4	5,5	13,0	37,0	8	13,0	100	50,80	47,20	36,30
907687	HELUS-PK-CU-DIN 16-10	16,0	10,5	5,5	16,5	38,0	8	13,2	100	54,00	50,10	38,60
907689	HELUS-PK-CU-DIN 25-6	25,0	6,4	7,0	14,0	39,0	10	16,2	100	62,70	58,20	44,80
907690	HELUS-PK-CU-DIN 25-8	25,0	8,4	7,0	17,0	39,0	10	17,3	100	56,60	52,50	40,40
907691	HELUS-PK-CU-DIN 25-10	25,0	10,5	7,0	17,0	40,5	10	17,7	100	62,50	58,00	44,70
907692	HELUS-PK-CU-DIN 25-12	25,0	13,0	7,0	18,0	40,5	10	17,2	100	68,20	63,30	48,70
907695	HELUS-PK-CU-DIN 35-8	35,0	8,4	8,2	18,0	42,0	12	31,9	100	80,90	75,10	57,80
907696	HELUS-PK-CU-DIN 35-10	35,0	10,5	8,2	20,0	42,5	12	31,7	100	86,50	80,30	61,80
907697	HELUS-PK-CU-DIN 35-12	35,0	13,0	8,2	21,0	44,0	12	31,1	100	90,50	84,10	64,70
907701	HELUS-PK-CU-DIN 50-8	50,0	8,4	9,8	20,0	52,0	14	50,0	100	127,20	118,10	90,80
907702	HELUS-PK-CU-DIN 50-10	50,0	10,5	9,8	22,0	52,0	14	49,4	100	120,40	111,80	86,00
907703	HELUS-PK-CU-DIN 50-12	50,0	13,0	9,8	23,0	52,0	14	49,1	100	127,60	118,50	91,10
907705	HELUS-PK-CU-DIN 50-16	50,0	17,0	9,8	28,0	55,5	14	50,4	100	130,80	121,50	93,40
907707	HELUS-PK-CU-DIN 70-8	70,0	8,4	11,3	24,0	56,0	16	65,4	50	165,90	154,10	118,50
907708	HELUS-PK-CU-DIN 70-10	70,0	10,5	11,3	24,0	56,0	16	65,4	50	155,10	144,00	110,80
907709	HELUS-PK-CU-DIN 70-12	70,0	13,0	11,3	24,0	56,5	16	65,7	50	165,90	154,10	118,50
907711	HELUS-PK-CU-DIN 70-16	70,0	17,0	11,3	29,0	57,0	16	69,2	50	169,60	157,50	121,20
906524	HELUS-PK-CU-DIN 95-10	95,0	10,5	13,5	28,0	65,5	18	95,5	50	222,50	206,60	158,90
906525	HELUS-PK-CU-DIN 95-12	95,0	13,0	13,5	28,0	65,5	18	94,5	50	206,50	191,70	147,50
907715	HELUS-PK-CU-DIN 95-16	95,0	17,0	13,5	30,0	65,5	18	94,4	50	226,00	209,90	161,40
907716	HELUS-PK-CU-DIN 95-20	95,0	21,0	13,5	33,0	71,0	18	98,6	50	240,10	223,00	171,50
906526	HELUS-PK-CU-DIN 120-10	120,0	10,5	15,5	31,0	70,0	20	114,0	50	267,70	248,60	191,20
906527	HELUS-PK-CU-DIN 120-12	120,0	13,0	15,5	31,0	70,5	20	114,3	50	262,20	243,50	187,30
907719	HELUS-PK-CU-DIN 120-16	120,0	17,0	15,5	31,5	70,0	20	113,6	50	274,30	254,70	196,00
907720	HELUS-PK-CU-DIN 120-20	120,0	21,0	15,5	36,0	72,0	20	115,1	50	287,60	267,00	205,40
907722	HELUS-PK-CU-DIN 150-10	150,0	10,5	17,0	34,0	79,0	22	164,6	25	376,90	350,00	269,20
906528	HELUS-PK-CU-DIN 150-12	150,0	13,0	17,0	34,0	78,5	22	165,3	25	356,40	331,00	254,60
906529	HELUS-PK-CU-DIN 150-16	150,0	17,0	17,0	34,0	78,0	22	163,5	25	356,40	331,00	254,60
907724	HELUS-PK-CU-DIN 150-20	150,0	21,0	17,0	38,0	78,0	22	163,4	25	376,90	350,00	269,20
907726	HELUS-PK-CU-DIN 185-10	185,0	10,5	19,0	37,0	83,0	25	185,0	25	432,90	402,00	309,20
906530	HELUS-PK-CU-DIN 185-12	185,0	13,0	19,0	37,0	82,5	25	189,5	25	411,00	381,60	293,60
906531	HELUS-PK-CU-DIN 185-16	185,0	17,0	19,0	37,0	82,0	25	194,1	25	411,00	381,60	293,60
907728	HELUS-PK-CU-DIN 185-20	185,0	21,0	19,0	40,0	83,0	25	190,1	25	441,60	410,10	315,40
906532	HELUS-PK-CU-DIN 240-12	240,0	13,0	21,5	42,5	92,0	28	266,5	20	585,70	543,80	418,30
906533	HELUS-PK-CU-DIN 240-16	240,0	17,0	21,5	42,5	92,0	28	274,5	20	585,70	543,80	418,30

Fortsetzung ▶

# HELU-S-PK-CU-DIN Kupfer-Presskabelschuh - gerade

Artikel-Nr.	Typ	Querschnitt mm <sup>2</sup>	a mm	d mm	b mm	l mm	Kennzahl Typ	Gewicht kg / 1000 Stück	VPE Stück	Netto EUR/100 Stück bei Abnahme von bis 100	101 - 500	501 - 1000
907731	HELU-S-PK-CU-DIN 240-20	240,0	21,0	21,5	45,0	92,0	28	276,7	20	593,10	550,70	423,60
906534	HELU-S-PK-CU-DIN 300-16	300,0	17,0	24,5	48,5	100,0	32	341,6	10	776,80	721,30	554,90
906535	HELU-S-PK-CU-DIN 300-20	300,0	21,0	24,5	48,5	100,0	32	344,6	10	776,80	721,30	554,90
906536	HELU-S-PK-CU-DIN 400-16	400,0	17,0	27,5	55,0	117,0	38	717,5	5	1469,70	1364,70	1049,80
906537	HELU-S-PK-CU-DIN 400-20	400,0	21,0	27,5	55,0	117,0	38	706,4	5	1469,70	1364,70	1049,80
906538	HELU-S-PK-CU-DIN 500-20	500,0	21,0	31,0	60,0	130,0	42	876,6	5	2471,10	2294,60	1765,10
907744	HELU-S-PK-CU-DIN 625-20	625,0	21,0	34,5	63,0	135,0	44	820,5	5	2684,30	2492,50	1917,30
907747	HELU-S-PK-CU-DIN 800-20	800,0	21,0	40,0	75,0	165,0	100	1455,5	2	4226,50	3924,60	3018,90
907749	HELU-S-PK-CU-DIN 1000-20	1000,0	21,0	44,0	83,0	167,0	58	1890,0	2	5491,70	5099,40	3922,60

Technische Änderungen vorbehalten.

# HELU-S-PK-AL-DIN Aluminium-Presskabelschuh - gerade



## Presskabelschuh HELU-S-PK-AL-DIN

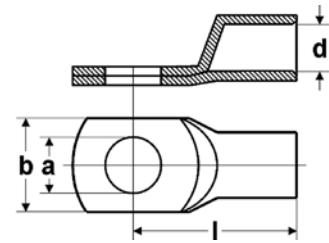
Unisolierte, gerade Presskabelschuhe aus Aluminium in Ringausführung. Besonders hochwertige Ausführung für eine zuverlässige Verpressung. Geeignet für Leiter RM nach DIN 48201 und rundgedrückte Sektorleiter.

## Material

AL 99,5  
Oberfläche: blank

## Hinweise

- Die Kennzahl weist auf den erforderlichen Sechskantpresseinsatz hin.
- Hülse mit Kontaktfett gefüllt und mit Plastikstopfen verschlossen.



## Abmessungen

- a Durchmesser der Bohrung
- d Innendurchmesser Litzenaufnahme
- b Breite Flansch
- l Länge bis Mitte der Bohrung

Artikel-Nr.	Typ	Querschnitt RM/SM - SE mm <sup>2</sup>	a mm	d mm	b mm	l mm	Kennzahl Typ	Gewicht kg / 1000 Stück	VPE Stück	Netto EUR/100 Stück bei Abnahme von bis 100	101 - 500	501 - 1000
907865	HELU-S-PK-AL-DIN 16-8	16,0 - 25,0	8,4	5,6	16,0	52,0	12	9,6	50	122,10	113,40	87,20
907866	HELU-S-PK-AL-DIN 16-10	16,0 - 25,0	10,5	5,6	18,0	52,0	12	9,7	50	122,10	113,40	87,20
907867	HELU-S-PK-AL-DIN 25-8	25,0 - 35,0	8,4	6,8	16,0	60,0	12	14,8	50	123,90	115,10	88,50
907868	HELU-S-PK-AL-DIN 25-10	25,0 - 35,0	10,5	6,8	18,0	60,0	12	15,3	50	123,90	115,10	88,50
907869	HELU-S-PK-AL-DIN 35-8	35,0 - 50,0	8,4	8,0	20,0	67,0	14	24,5	50	135,90	126,20	97,10
907870	HELU-S-PK-AL-DIN 35-10	35,0 - 50,0	10,5	8,0	20,0	67,0	14	24,5	50	135,90	126,20	97,10
907871	HELU-S-PK-AL-DIN 35-12	35,0 - 50,0	13,0	8,0	20,0	67,0	14	23,5	50	135,90	126,20	97,10
907872	HELU-S-PK-AL-DIN 50-8	50,0 - 70,0	8,4	10,0	23,0	74,0	16	32,9	25	145,40	135,00	103,90
907873	HELU-S-PK-AL-DIN 50-10	50,0 - 70,0	10,5	10,0	23,0	74,0	16	28,8	25	145,40	135,00	103,90
907874	HELU-S-PK-AL-DIN 50-12	50,0 - 70,0	13,0	10,0	23,0	74,0	16	33,8	25	145,40	135,00	103,90
907875	HELU-S-PK-AL-DIN 70-10	70,0 - 95,0	10,5	11,5	28,0	84,0	18	47,7	25	181,10	168,10	129,30
907876	HELU-S-PK-AL-DIN 70-12	70,0 - 95,0	13,0	11,5	28,0	87,0	18	47,3	25	181,10	168,10	129,30
907877	HELU-S-PK-AL-DIN 95-10	95,0 - 120,0	10,5	13,2	32,0	90,0	22	70,1	10	246,80	229,20	176,30
907878	HELU-S-PK-AL-DIN 95-12	95,0 - 120,0	13,0	13,2	32,0	90,0	22	78,2	10	246,80	229,20	176,30
907879	HELU-S-PK-AL-DIN 95-16	95,0 - 120,0	17,0	13,2	32,0	90,0	22	76,2	10	246,80	229,20	176,30
907880	HELU-S-PK-AL-DIN 120-10	120,0 - 150,0	10,5	14,7	32,0	98,0	22	83,8	10	248,70	231,00	177,70
907881	HELU-S-PK-AL-DIN 120-12	120,0 - 150,0	13,0	14,7	32,0	98,0	22	87,9	10	248,70	231,00	177,70
907882	HELU-S-PK-AL-DIN 120-16	120,0 - 150,0	17,0	14,7	32,0	98,0	22	86,4	10	248,70	231,00	177,70
906459	HELU-S-PK-AL-DIN 150-10	150,0 - 185,0	10,5	16,3	35,0	104,0	25	99,8	10	279,50	259,50	199,60
906436	HELU-S-PK-AL-DIN 150-12	150,0 - 185,0	13,0	16,3	35,0	104,0	25	102,3	10	279,50	259,50	199,60
906461	HELU-S-PK-AL-DIN 150-16	150,0 - 185,0	13,0	16,3	35,0	104,0	25	100,8	10	279,50	259,50	199,60
906462	HELU-S-PK-AL-DIN 150-20	150,0 - 185,0	21,0	16,3	35,0	104,0	25	100,2	10	279,50	259,50	199,60
907883	HELU-S-PK-AL-DIN 185-10	185,0 - 240,0	10,5	18,5	40,0	109,0	28	133,9	10	358,40	332,80	256,00
906463	HELU-S-PK-AL-DIN 185-12	185,0 - 240,0	13,0	18,5	40,0	109,0	28	133,9	10	358,40	332,80	256,00
906464	HELU-S-PK-AL-DIN 185-16	185,0 - 240,0	17,0	18,5	40,0	109,0	28	137,5	10	358,40	332,80	256,00
906465	HELU-S-PK-AL-DIN 185-20	185,0 - 240,0	21,0	18,5	40,0	109,0	28	137,5	10	358,40	332,80	256,00
907884	HELU-S-PK-AL-DIN 240-10	240,0 - 300,0	10,5	21,0	46,0	119,0	32	182,8	10	454,90	422,40	325,00
906466	HELU-S-PK-AL-DIN 240-12	240,0 - 300,0	13,0	21,0	46,0	119,0	32	179,4	10	454,90	422,40	325,00
906467	HELU-S-PK-AL-DIN 240-16	240,0 - 300,0	17,0	21,0	46,0	119,0	32	176,2	10	454,90	422,40	325,00
906468	HELU-S-PK-AL-DIN 240-20	240,0 - 300,0	21,0	21,0	46,0	119,0	32	179,0	10	454,90	422,40	325,00
906469	HELU-S-PK-AL-DIN 300-12	300,0	13,0	23,3	50,0	125,0	38	205,4	5	866,80	804,90	619,20
906470	HELU-S-PK-AL-DIN 300-16	300,0	17,0	23,3	50,0	125,0	38	201,4	5	866,80	804,90	619,20
906471	HELU-S-PK-AL-DIN 300-20	300,0	21,0	23,3	50,0	125,0	38	194,3	5	866,80	804,90	619,20
906472	HELU-S-PK-AL-DIN 400-12	400,0	13,0	26,0	55,0	120,0	38	283,0	5	1261,40	1171,30	901,00
906473	HELU-S-PK-AL-DIN 400-16	400,0	17,0	26,0	55,0	120,0	38	273,3	5	1261,40	1171,30	901,00
906474	HELU-S-PK-AL-DIN 400-20	400,0	21,0	26,0	55,0	120,0	38	240,0	5	1261,40	1171,30	901,00
906475	HELU-S-PK-AL-DIN 500-12	500,0	13,0	29,0	63,0	140,0	44	380,0	5	1882,30	1747,90	1344,50
906476	HELU-S-PK-AL-DIN 500-16	500,0	17,0	29,0	63,0	140,0	44	378,0	5	1882,30	1747,90	1344,50
906477	HELU-S-PK-AL-DIN 500-20	500,0	21,0	29,0	63,0	140,0	44	373,5	5	1882,30	1747,90	1344,50

Technische Änderungen vorbehalten.



# HELU-S-PK-AL/CU Aluminium-Kupfer Presskabelschuh - gerade



## Presskabelschuh HELU-S-PK-AL/CU

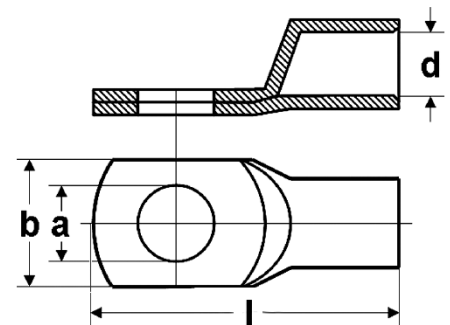
Unisolierte, gerade Presskabelschuhe aus Aluminium in Ringausführung. Besonders hochwertige Ausführung für eine zuverlässige Verpressung. Geeignet für Leiter RM und rundgedrückte Sektorleiter.

## Material

Hülse: Al 99,5 und Cu gem. DIN EN 13601  
Oberfläche: blank

## Hinweise

- Die Kennzahl weist auf den erforderlichen Sechskantpresseinsatz hin.
- Hülse mit Kontaktfett gefüllt und gegen Austrocknung verschlossen.



## Abmessungen

- a Durchmesser der Bohrung  
d Innendurchmesser Litzenaufnahme  
b Breite Flansch  
l Länge

Artikel-Nr.	Querschnitt RM/SM - SE mm <sup>2</sup>	Bohrung M	a mm	d mm	b mm	l mm	Kennzahl Typ	Gewicht kg / 1000 Stück	VPE Stück	Netto EUR/100 Stück bei Abnahme von		
										bis 500	501 - 1000	1001 - 5000
907568	10 - -	8	8,4	5,0	20,0	50,0	10	26,5	25	442,10	410,50	315,80
907569	16 - 25	8	8,4	5,6	20,0	60,0	12	35,4	25	502,80	466,90	359,10
907570	16 - 25	10	10,5	5,6	20,0	60,0	12	34,2	25	502,80	466,90	359,10
907571	25 - 35	8	8,4	6,8	20,0	65,0	12	35,7	25	502,60	466,70	359,00
907572	25 - 35	10	10,5	6,8	20,0	65,0	12	34,4	25	502,60	466,70	359,00
907573	25 - 35	12	13,0	6,8	26,0	67,0	12	44,5	25	658,60	611,60	470,50
907574	35 - 50	8	8,4	8,0	20,0	75,0	14	45,5	25	561,50	521,40	401,10
907575	35 - 50	10	10,5	8,0	20,0	75,0	14	44,2	25	561,50	521,40	401,10
907576	35 - 50	12	13,0	8,0	26,0	75,0	14	51,5	25	561,50	521,40	401,10
907577	50 - 70	8	8,4	9,8	20,0	75,0	16	48,7	25	561,50	521,40	401,10
907578	50 - 70	10	10,5	9,8	20,0	75,0	16	47,2	25	561,50	521,40	401,10
907579	50 - 70	12	13,0	9,8	26,0	75,0	16	59,9	25	561,50	521,40	401,10
907580	70 - 95	8	8,4	11,2	26,0	85,0	18	61,9	10	634,20	588,90	453,00
907581	70 - 95	0	10,5	11,2	26,0	10,0	18	73,7	10	634,20	588,90	453,00
907582	70 - 95	0	13,0	11,2	26,0	85,0	18	73,7	10	634,20	588,90	453,00
907583	70 - 95	16	17,0	11,2	30,0	88,0	18	81,0	10	707,10	656,60	505,10
907584	95 - 120	8	8,4	13,2	26,0	86,0	22	102,9	10	790,10	733,70	564,40
907585	95 - 120	10	10,5	13,2	26,0	86,0	22	105,9	10	790,10	733,70	564,40
907586	95 - 120	12	13,0	13,2	26,0	86,0	22	103,4	10	790,10	733,70	564,40
907587	95 - 120	16	17,0	13,2	30,0	88,0	22	109,9	10	790,10	733,70	564,40
907588	120 - 150	8	8,4	14,7	26,0	88,0	22	106,8	10	808,30	750,60	577,40
907589	120 - 150	10	10,5	14,7	26,0	88,0	22	106,8	10	808,30	750,60	577,40
907590	120 - 150	12	13,0	14,7	26,0	88,0	22	104,5	10	808,30	750,60	577,40
907591	120 - 150	16	17,0	14,7	30,0	90,0	22	114,5	10	808,30	750,60	577,40
907592	150 - 185	8	8,4	16,3	30,0	100,0	25	138,8	5	926,30	860,20	661,70
906478	150 - 185	10	10,5	16,3	30,0	100,0	25	138,0	5	926,30	860,20	661,70
906172	150 - 185	12	13,0	16,3	30,0	100,0	25	135,7	5	926,30	860,20	661,70
906173	150 - 185	16	17,0	16,3	30,0	100,0	25	128,8	5	926,30	860,20	661,70
907593	185 - 240	8	8,4	18,3	30,0	102,0	28	183,7	5	1508,30	1400,60	1077,40
906479	185 - 240	10	10,5	18,3	30,0	102,0	28	176,1	5	1508,30	1400,60	1077,40
906480	185 - 240	12	13,0	18,3	30,0	102,0	28	173,1	5	1508,30	1400,60	1077,40
906481	185 - 240	16	17,0	18,3	36,0	105,0	28	196,8	5	1508,30	1400,60	1077,40
906482	185 - 240	8	21,0	18,3	36,0	105,0	28	189,7	5	1672,20	1552,80	1194,40
906483	240 - 300	10	10,5	21,0	30,0	112,0	32	204,1	5	1623,80	1507,80	1159,80
906185	240 - 300	12	13,0	21,0	30,0	112,0	32	204,1	5	1623,80	1507,80	1159,80
906484	240 - 300	16	17,0	21,0	36,0	115,0	32	225,8	5	1623,80	1507,80	1159,80
906485	240 - 300	20	21,0	21,0	36,0	115,0	32	218,5	5	1792,80	1664,80	1280,60

# HELU-S-PK-AL/CU Aluminium-Kupfer Presskabelschuh - gerade

Artikel-Nr.	Querschnitt RM/SM - SE mm <sup>2</sup>	Bohrung M	a mm	d mm	b mm	l mm	Kennzahl Typ	Gewicht kg / 1000 Stück	VPE Stück	Netto EUR/100 Stück bei Abnahme von bis 500	501 - 1000	1001 - 5000
906486	300 - -	10	10,5	23,3	30,0	115,0	34	218,4	5	2451,00	2275,90	1750,70
906487	300 - -	12	13,0	23,3	30,0	116,0	34	226,4	5	2451,00	2275,90	1750,70
906488	300 - -	16	17,0	23,3	36,0	116,0	34	232,2	5	2451,00	2275,90	1750,70
906489	300 - -	20	21,0	23,3	36,0	116,0	34	225,0	5	2451,00	2275,90	1750,70
906490	400 - -	10	10,5	26,0	36,0	125,0	38	328,7	5	3039,30	2822,20	2170,90
906212	400 - -	12	13,0	26,0	36,0	125,0	38	332,7	5	3039,30	2822,20	2170,90
906174	400 - -	16	17,0	26,0	36,0	125,0	38	352,6	5	3039,30	2822,20	2170,90
906175	400 - -	20	21,0	26,0	36,0	125,0	38	341,5	5	3039,30	2822,20	2170,90
906491	500 - -	10	10,5	29,0	44,0	140,0	44	437,1	1	3750,60	3482,70	2679,00
906492	500 - -	12	13,0	29,0	44,0	140,0	44	433,3	1	3750,60	3482,70	2679,00
906493	500 - -	16	17,0	29,0	44,0	140,0	44	428,3	1	3750,60	3482,70	2679,00
906494	500 - -	20	21,0	29,0	44,0	140,0	44	420,8	1	3750,60	3482,70	2679,00
907594	625 - -	12	13,0	35,0	50,0	177,0	52	630,1	1	8590,00	7976,40	6135,70
907595	625 - -	16	17,0	35,0	50,0	177,0	52	770,0	1	8590,00	7976,40	6135,70
907596	625 - -	20	21,0	35,0	50,0	177,0	52	763,0	1	8590,00	7976,40	6135,70

Technische Änderungen vorbehalten.

# HELU-S-SV-CU Kupfer-Stoßverbinder

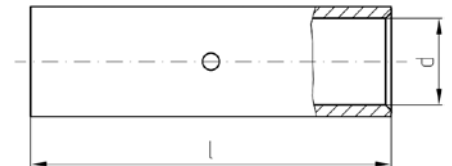


## Stoßverbinder HELU-S-SV-CU

Stoßverbinder für zugentlastete Verbindungen.  
Ausführung mit Mittenanschlag.

## Material

Hülse: Kupfer gemäß DIN EN 13600  
Oberfläche: galvanisch verzinkt



## Abmessungen

d Innendurchmesser Litzenaufnahme  
l Länge

Artikel-Nr.	Typ	Querschnitt mm <sup>2</sup>	d mm	l mm	Kennzahl Typ	Gewicht kg / 1000 Stück	VPE Stück	Netto EUR/ 100 Stück bei Abnahme von		
								bis 100	101 - 500	501 - 1000
907811	HELU-S-SV-CU 0,5-0,75	0,5	1,4	15,0	-	0,8	100	11,50	10,70	8,20
907812	HELU-S-SV-CU 1-1,5	1,0	1,9	15,0	-	1,2	100	12,60	11,70	9,00
907813	HELU-S-SV-CU 2,5	2,5	2,4	16,0	-	1,5	100	13,80	12,80	9,90
907814	HELU-S-SV-CU 4	4,0	3,0	19,0	-	2,1	100	14,30	13,30	10,20
907815	HELU-S-SV-CU 6	6,0	3,5	25,0	-	5,1	100	20,60	19,10	14,70
907816	HELU-S-SV-CU 10	10,0	4,5	30,0	-	6,0	50	33,70	31,30	24,10
907817	HELU-S-SV-CU 16	16,0	5,5	35,0	-	10,0	50	45,80	42,50	32,70
907818	HELU-S-SV-CU 25	25,0	7,0	40,0	-	14,1	50	66,90	62,10	47,80
907819	HELU-S-SV-CU 35	35,0	8,5	45,0	-	21,6	50	69,90	64,90	49,90
907820	HELU-S-SV-CU 50	50,0	10,0	50,0	-	33,2	50	101,70	94,50	72,70
907821	HELU-S-SV-CU 70	70,0	12,0	55,0	-	49,1	50	119,50	111,00	85,40
907822	HELU-S-SV-CU 95	95,0	13,5	60,0	-	60,9	50	142,20	132,10	101,60
907823	HELU-S-SV-CU 120	120,0	15,0	65,0	-	78,8	25	165,40	153,60	118,20
907824	HELU-S-SV-CU 150	150,0	16,8	70,0	-	86,8	25	205,40	190,70	146,70
907825	HELU-S-SV-CU 185	185,0	19,0	75,0	-	116,3	25	231,40	214,80	165,30
907826	HELU-S-SV-CU 240	240,0	21,0	85,0	-	142,2	25	260,50	241,90	186,10
907827	HELU-S-SV-CU 300	300,0	24,0	100,0	-	224,0	10	367,90	341,60	262,80
907828	HELU-S-SV-CU 400	400,0	27,5	100,0	-	261,7	10	622,20	577,80	444,50
907829	HELU-S-SV-CU 500	500,0	31,0	140,0	-	473,0	5	1190,60	1105,60	850,50
907830	HELU-S-SV-CU 630	630,0	34,0	160,0	-	617,5	5	1362,50	1265,20	973,20

Technische Änderungen vorbehalten.

# HELU-S-PV-CU-DIN Kupfer-Pressverbinder



## Pressverbinder HELU-S-PV-CU-DIN

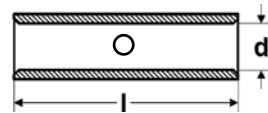
Pressverbinder für zugentlastete Verbindungen von Leitern mit Aufbau nach DIN 46267.

## Material

Hülse: Kupfer  
Oberfläche: verzinkt

## Hinweise

Kupferberechnung gemäß AGB's.  
Die Kennzahl weist auf den erforderlichen Sechskantpresseinsatz hin.



Artikel-Nr.	Typ	Querschnitt mm <sup>2</sup>	d mm	l mm	Kennzahl Typ	Gewicht kg / 1000 Stück	VPE Stück	Netto EUR/ 100 Stück bei Abnahme von		
								bis 100	101 - 500	501 - 1000
93263	HELU-S-PV-CU-DIN 6	6,0	3,8	30,0	5,0	3,4	50	31,70	29,30	26,90
93264	HELU-S-PV-CU-DIN 10	10,0	4,5	30,0	6,0	3,4	50	50,10	46,30	42,60
93265	HELU-S-PV-CU-DIN 16	16,0	5,5	50,0	8,0	14,9	50	65,50	60,60	55,70
93266	HELU-S-PV-CU-DIN 25	25,0	7,0	50,0	10,0	18,0	50	93,30	86,30	79,30
93267	HELU-S-PV-CU-DIN 35	35,0	8,2	50,0	12,0	31,5	50	101,10	93,50	85,90
93268	HELU-S-PV-CU-DIN 50	50,0	10,0	56,0	14,0	43,7	50	148,60	137,50	126,30
93269	HELU-S-PV-CU-DIN 70	70,0	11,5	56,0	16,0	55,4	25	187,90	173,80	159,70
93270	HELU-S-PV-CU-DIN 95	95,0	13,5	70,0	18,0	88,4	25	248,80	230,10	211,50
93271	HELU-S-PV-CU-DIN 120	120,0	15,5	70,0	20,0	99,2	25	318,00	294,20	270,30
93272	HELU-S-PV-CU-DIN 150	150,0	17,0	80,0	22,0	148,6	10	401,80	371,70	341,50
93273	HELU-S-PV-CU-DIN 185	185,0	19,0	85,0	25,0	173,5	10	497,60	460,30	423,00
93274	HELU-S-PV-CU-DIN 240	240,0	21,5	90,0	28,0	240,3	10	701,40	648,80	596,20
93275	HELU-S-PV-CU-DIN 300	300,0	24,5	100,0	32,0	298,6	10	1045,70	973,50	891,00

Technische Änderungen vorbehalten.

# HELU-S-PV-AL-DIN Aluminium-Preßverbinder



## Pressverbinder HELU-S-PV-AL-DIN

Pressverbinder für zugentlastete Verbindungen von Leitern mit Aufbau nach DIN 46267 Teil 2.

## Material

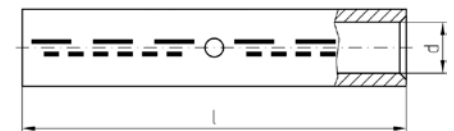
Hülse: Al 99,5  
Oberfläche: blank

## Hinweise

- Die Kennzahl weist auf den erforderlichen Sechskantpresseinsatz hin.
- Art.-Nr. 907835 ist nicht genormt.
- Hülse mit Kontaktfett gefüllt und mit Plastikstopfen verschlossen

## Technische Daten

Temperaturbereich: bis +120°C



## Abmessungen

d Innendurchmesser Litzenaufnahme  
l Länge

Artikel-Nr.	Querschnitt RM/SM - SE mm <sup>2</sup>	d mm	l mm	Kennzahl Typ	Gewicht kg / 1000 Stück	VPE Stück	Netto EUR/ 100 Stück bei Abnahme von		
							bis 100	101 - 500	501 - 1000
907835	16 - 25	5,6	55,0	12	13,4	50	108,20	100,40	77,30
906511	25 - 35	6,8	70,0	12	15,4	50	110,70	102,80	79,10
906512	35 - 50	8,0	85,0	14	28,5	50	114,50	106,30	81,80
906513	50 - 70	10,0	85,0	16	34,0	25	130,40	121,10	93,10
906514	70 - 95	11,5	105,0	18	55,9	25	168,80	156,70	120,60
906515	95 - 120	13,2	105,0	22	82,1	10	230,00	213,60	164,30
906516	120 - 150	14,7	105,0	22	86,4	10	232,20	215,60	165,80
906406	150 - 185	16,3	125,0	25	111,3	10	263,60	244,80	188,30
906517	185 - 240	18,5	125,0	28	143,5	10	392,20	364,20	280,20
906518	240 - 300	21,0	145,0	32	191,7	10	478,60	444,40	341,90
906519	300 - -	23,3	145,0	34	227,1	10	858,60	797,30	613,30
906520	400 - -	26,0	210,0	38	359,0	5	2042,90	1897,00	1459,20
906521	500 - -	29,0	210,0	44	455,0	5	2311,30	2146,20	1650,90

Technische Änderungen vorbehalten.

# HELU-S-PV-AL/CU Aluminium-Kupfer Preßverbinder



## Pressverbinder HELU-S-PV-AL/CU

Pressverbinder für Aluminiumleiter, zugentlastet.

## Material

Hülse: Al 99,5 und Cu gem. DIN EN 13601  
Oberfläche: blank

## Hinweise

Al-Hülse mit Kontaktfett gefüllt und gegen Austrocknung verschlossen.

## Technische Daten

Temperaturbereich: bis +120°C



## Abmessungen

- d1 Innendurchmesser Litzenaufnahme Kupferseitig
- d2 Innendurchmesser Litzenaufnahme Aluminiumseitig
- l Länge

Artikel-Nr.	Querschnitt AL RM/SM - SE mm <sup>2</sup>	Querschnitt CU SE mm <sup>2</sup>	Kennzahl Typ AL / CU	d1 CU mm	d2 AL mm	l mm	Gewicht kg / 1000 Stück	VPE Stück	Netto EUR/ 100 Stück bei Abnahme von bis 100	101 - 500	501 - 1000
907836	16 - 25	6	12 / 5	3,7	5,6	45,0	9,2	25	273,90	254,30	195,60
907837	16 - 25	10	12 / 6	4,4	5,6	45,0	9,4	25	273,90	254,30	195,60
907838	16 - 25	16	12 / 8	5,5	5,6	45,0	15,8	25	273,90	254,30	195,60
907839	25 - 35	10	12 / 6	4,4	6,8	51,0	9,9	25	273,90	254,30	195,60
907840	25 - 35	16	12 / 8	5,5	6,8	61,0	16,1	25	273,90	254,30	195,70
907841	25 - 35	25	12 / 10	7,0	6,8	62,0	19,2	25	308,10	286,10	220,10
907842	35 - 50	16	14 / 8	5,5	8,0	71,0	21,2	25	380,00	352,90	271,40
907843	35 - 50	25	14 / 10	7,0	8,0	71,0	24,1	25	440,40	408,90	314,60
907844	35 - 50	35	14 / 12	8,2	8,0	70,0	29,9	25	550,50	511,20	393,20
907845	50 - 70	25	16 / 10	7,0	9,8	71,5	26,6	25	457,90	425,20	327,10
907846	50 - 70	35	16 / 12	8,2	9,8	71,5	33,4	25	538,60	500,10	384,70
907847	50 - 70	50	16 / 14	10,0	9,8	71,5	43,5	25	714,20	663,20	510,20
907848	70 - 95	25	18 / 10	7,0	11,2	79,0	36,2	10	544,80	505,90	389,20
907849	70 - 95	35	18 / 12	8,2	11,2	79,0	42,2	10	561,80	521,60	401,30
907850	70 - 95	50	18 / 14	10,0	11,2	85,0	53,3	10	679,50	631,00	485,40
907851	70 - 95	70	18 / 16	11,5	11,2	88,0	64,0	10	992,40	921,50	708,90
907852	95 - 120	35	22 / 12	8,2	13,2	79,0	57,4	10	734,40	681,90	524,60
907853	95 - 120	50	22 / 14	10,0	13,2	85,0	69,1	10	749,70	696,20	535,50
907854	95 - 120	70	22 / 26	11,5	13,2	87,0	78,9	10	765,80	711,10	547,00
907855	95 - 120	95	22 / 18	13,5	13,2	94,0	98,8	10	1009,10	937,00	720,80
907856	120 - 150	50	22 / 14	10,0	14,7	87,0	66,5	10	749,70	696,20	535,50
907857	120 - 150	70	22 / 16	11,5	14,7	89,0	76,1	10	765,80	711,10	547,00
907858	120 - 150	95	22 / 18	13,5	14,7	97,0	97,7	10	835,70	776,00	597,00
907859	120 - 150	120	22 / 20	15,5	14,7	98,0	108,3	10	1062,30	986,40	758,80
906460	150 - 185	70	25 / 16	11,5	16,3	101,0	95,9	5	789,40	733,00	563,90
906495	150 - 185	95	25 / 18	13,5	16,3	108,0	116,6	5	1086,60	1009,00	776,10
906209	150 - 185	120	25 / 20	15,5	16,3	108,0	125,9	5	1172,40	1088,60	837,40
906496	150 - 185	150	25 / 22	17,0	16,3	113,0	155,0	5	1574,30	1461,90	1124,50
906497	185 - 240	95	28 / 18	13,5	18,3	108,0	130,0	5	1196,30	1110,80	854,50
906498	185 - 240	120	28 / 20	15,5	18,3	108,0	140,1	5	1172,40	1088,60	837,40
906499	185 - 240	150	28 / 22	17,0	18,3	113,0	169,3	5	1439,80	1337,00	1028,40
906500	185 - 240	185	28 / 25	19,0	18,3	116,0	183,3	5	1698,20	1576,90	1213,00
906501	240 - 300	120	32 / 20	15,5	21,0	120,0	173,6	5	1253,40	1163,90	895,30
906502	240 - 300	150	32 / 22	17,0	21,0	124,0	200,8	5	1439,80	1337,00	1028,40
906503	240 - 300	185	32 / 25	19,0	21,0	127,0	218,4	5	1607,10	1492,30	1148,00
906504	240 - 300	240	32 / 28	21,5	21,0	132,0	280,0	5	1885,30	1750,70	1346,70
906505	300 - -	150	34 / 22	17,0	23,3	124,0	205,1	5	1895,40	1760,00	1353,80
906506	300 - -	185	34 / 25	19,0	23,3	128,0	225,8	5	2250,30	2089,60	1607,40
906507	300 - -	240	34 / 28	21,5	23,3	134,0	290,0	5	2561,90	2378,90	1829,90
906508	300 - -	300	34 / 32	24,5	23,3	144,0	349,0	5	3314,40	3077,70	2367,50
906509	400 - -	185	38 / 25	19,0	26,0	131,0	267,0	1	3210,60	2981,30	2293,30
906210	400 - -	240	38 / 28	21,5	26,0	135,0	329,0	1	3521,50	3270,00	2515,40
906510	400 - -	300	38 / 32	24,5	26,0	145,0	386,0	1	4453,70	4135,60	3181,20
907860	500 - -	240	44 / 28	21,5	29,0	145,0	402,0	1	5108,70	4743,80	3649,10
907861	500 - -	300	44 / 32	24,5	29,0	155,0	464,1	1	5842,20	5424,90	4173,00
907862	500 - -	400	44 / 38	27,5	29,0	173,0	643,6	1	9824,30	9122,60	7017,40

# KAC-U Aluminium-Kupfer Unterlegscheibe

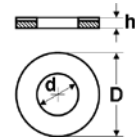


## Unterlegscheibe KAC-U

Unterlegscheibe für die Verarbeitung von Aluminium-Kupfer-Materialien.  
Verarbeitung nur in trockener Umgebung.

## Material

Al, einseitig Cu-plattiert



## Abmessungen

D Außendurchmesser  
d Innendurchmesser  
h Höhe

Artikel-Nr.	Größe	Innen-Ø mm	Außen-Ø mm	Stärke mm	VPE Stück	Netto EUR/100 Stück bei Abnahme von		
						bis 100	101 - 500	501 - 1000
906049	M8 x 1,5	8,5	18,0	1,0	10	107,40	99,30	91,30
906050	M10 x 1,5	11,0	22,0	2,0	10	298,50	276,10	253,70
906051	M12 x 1,5	13,0	28,0	2,0	10	376,70	348,40	320,20
906052	M14 x 1,5	15,0	28,0	2,0	10	401,90	371,80	341,60
906053	M16 x 1,5	17,0	35,0	2,0	10	427,70	395,60	363,50

Technische Änderungen vorbehalten.

# WERKZEUGE





# ■ INHALTSVERZEICHNIS

<b>WERKZEUGE</b> .....	<b>22</b>
HELUTOOL HKS 1 .....	24
HELUTOOL HKS 35 .....	25
HELUTOOL HKS 32 .....	26
HELUTOOL HKS 34 S .....	27
HELUTOOL HKS 52 S .....	28
HELUTOOL HKM 1 .....	29
HELUTOOL HAM 1 .....	30
HELUTOOL HWZ 6 .....	31
HELUTOOL HWW 6/50 .....	32
HELUTOOL HWW 10/120 .....	33
HELUTOOL HMPI 20 .....	34
HELUTOOL HHPI 20 .....	35
HELUTOOL HAPI 20 .....	36
HELU-S-PE-WM .....	37
HELU-S-PE-SK .....	38

# HELUTOOL HKS 1 Kabelschere



## Kabelschere HELUTOOL HKS 1

Hochwertige Kabelschere zum Schneiden und Abisolieren von feindrähtigen Cu- und Al-Leitern.

- Klinge aus rostfreiem Spezialstahl nach EN10020
- mit feiner Mikroverzahnung im Klingebereich, welches ein Abrutschen des Kabels verhindert
- Handgriffe aus schlagfestem, glasfaserverstärktem Kunststoff
- Weichkomponenten aus thermoplastischen Elastomeren, dadurch liegt die Schere angenehm und sicher in der Hand
- Das lösungssichere Schraubgelenk aus vergütetem Stahl kann nach Lösen der schwarzen Abdeckkappe und Drehen der Schlitzschraube nachjustiert werden
- Schneidbereich:
  - gerade Klingebereich 0,5 bis 6 mm<sup>2</sup>
  - integrierter Kabelschneider: bis 50 mm<sup>2</sup>
- Länge: 150mm
- Gewicht: 0,17kg

## Lieferumfang

Kabelschere HKS 1, Safetybox

Artikel-Nr.	Typ	VPE Stück	Netto EUR/Stück bei Abnahme von		
			1	2 - 4	5 - 10
908229	HKS 1	1	21,50	20,20	19,50

Technische Änderungen vorbehalten.

# HELUTOOL HKS 35 Kabelschere



## Kabelschere HELUTOOL HKS 35

Hochwertige Qualitätsschere für verseilte AL- und CU-Leiter bis 35mm<sup>2</sup>. Langlebigkeit, geringer Kraftaufwand sowie ein sauberer, runder Schnitt zeichnen diese Kabelschere aus.

- geeignet für Kabel bis max. 11 mm Außendurchmesser
- geschmiedet
- gehärtete Schneiden mit Präzisionsschliff
- brüniert
- Griffe mit Kunststoff überzogen
- Länge 165 mm
- Gewicht 200 g

Artikel-Nr.	Typ	VPE Stück	Netto EUR/Stück bei Abnahme von		
			1	2 - 4	5 - 10
907602	HKS 35	1	18,10	17,00	15,80

Technische Änderungen vorbehalten.

# HELUTOOL HKS 32 Kabelschere



## Kabelschere HKS 32

- mit Teleskopgriff
- zum Schneiden von verseilten Al- und Cu-Leitern, ein-/mehrdrähtig
- für Schneidbereiche bis 32mm
- Messer aus geschmiedetem, spezialgehärtetem Werkzeugstahl
- Länge 600 mm
- Gewicht 1500 g

## Hinweise

Nicht geeignet zum Schneiden von Stahldrähten, Kabeln mit Stahleinlage und Massivleitern.

Artikel-Nr.	Typ	VPE Stück	Netto EUR/Stück bei Abnahme von		
			1	2 - 4	5 - 10
907603	HKS 32	1	75,30	70,60	65,90

Technische Änderungen vorbehalten.

# HELUTOOL HKS 34 S Kabelschneider



## Kabelschneider HKS 34 S

Sehr stabiler und leichtgängiger Kabelschneider zum Schneiden von verseilten Al- und Cu-Leitern

- bis max. 4x70mm<sup>2</sup> bzw. 1x185mm<sup>2</sup>
- für feinverseilte Leiter bis 34mm Außendurchmesser
- doppelt, nadelgelagerter und patentierter Excenterantrieb erzeugt in Verbindung mit der besonderen Schneidengeometrie einen hohen Wirkungsgrad des Kabelschneiders.
- Länge: 250mm
- Gewicht: 0,9kg

## Hinweise

Nicht geeignet zum Schneiden von Stahldrähten, Kabeln mit Stahleinlage und Massivleitern.

Artikel-Nr.	Typ	VPE Stück	Netto EUR/Stück bei Abnahme von		
			1	2 - 4	5 - 10
908053	HKS 34 S	1	215,20	201,80	188,30

Technische Änderungen vorbehalten.

# HELUTOOL HKS 52 S Kabelschneider



## Kabelschneider HKS 52 S

Sehr kräftiger, leichtgängiger Kabelschneider zum Schneiden von verseilten Al- und Cu-Leitern.

- bis max. 4x120mm<sup>2</sup> bzw. 1x300mm<sup>2</sup>, feinverseilte Leiter bis 52mm Außendurchmesser
- doppelt, nadelgelagert und patentierter Excenterantrieb erzeugt in Verbindung mit der besonderen Schneidengeometrie einen hohen Wirkungsgrad des Kabelschneiders
- Länge: 325mm
- Gewicht: 1,2kg

## Hinweise

Nicht geeignet zum Schneiden von Stahldrähten, Kabeln mit Stahleinlage und Massivleitern.

Artikel-Nr.	Typ	VPE Stück	Netto EUR/Stück bei Abnahme von		
			1	2 - 4	5 - 10
907605	HKS 52 S	1	341,70	320,40	299,00

Technische Änderungen vorbehalten.

# HELUTOOL HKM1 Kabelmesser



## Kabelmesser HKM 1

- mit Spezialschliff für fehlerfreie Abmantelung und integriertem, im Griff versenkbarem Klingenschutz
- auswechselbare Klinge ist aus rostfreiem Stahl DIN EN 10020, Härte min. 50 HRC
- hochwertiger, ergonomisch geformter Griff ist aus schlagfestem Kunststoff (PA)
- VDE-Zulassung bis 1000 Volt nach EN/IEC 60900:2004 und GS-Zeichen
- Länge: 200 mm
- Gewicht: 0,1 kg

## Hinweise

Ersatzklinge mit umspritztem Kunststoffeinsatz für HKM 1, Art.-Nr. 906246

Artikel-Nr.	Typ	Querschnitt mm <sup>2</sup>	VPE Stück	Netto EUR/Stück bei Abnahme von		
				1	2 - 4	5 - 10
906245	HKM 1	-	1	10,90	10,20	9,60

Technische Änderungen vorbehalten.

# HELUTOOL HAM 1 Abmantelwerkzeug



## Abmantelwerkzeug HAM 1

- Für PVC-isolierte Rundkabel und eine Vielzahl von PUR-isolierten Kabeln ab 25mmØ
- Geeignet für Längs- und Rundschnitt. Schnitttiefe von 0 bis 5mm einstellbar. Die Schnittklinge ist beidseitig verwendbar.
- Länge: 50 mm
- Gewicht: 0,16 kg

## Hinweise

Ersatz-Schneidklinge für HAM 1, Art. 906234

## Lieferumfang

HAM 1 inkl. Kunststoffetui

Artikel-Nr.	Typ	Querschnitt mm <sup>2</sup>	VPE Stück	Netto EUR/Stück bei Abnahme von		
				1	2 - 4	5 - 10
906233	HAM1	-	1	119,90	112,40	104,90

Technische Änderungen vorbehalten.



# HELUTOOL HWZ 6 Presszange



## Presszange HWZ 6

Presszange zum Verarbeiten von nicht isolierten Quetschkabelschuhen im Querschnittsbereich von 0,5 bis 16mm<sup>2</sup>. Die Zwangssperre gewährleistet eine gleichbleibend hohe Pressqualität.

- Länge: 240 mm
- Gewicht: 0,4 kg

Artikel-Nr.	Typ	Querschnitt min. - max. mm <sup>2</sup>	VPE Stück	Netto EUR/Stück bei Abnahme von		
				1	2 - 4	5 - 10
907611	HWZ 6	0,5 - 16,0	1	111,80	104,90	97,90

Technische Änderungen vorbehalten.

# HELUTOOL HWW 6/50 Presszange



## Presszange HWW 6/50

- Presszange zum Verarbeiten von Rohrkabelschuhen und Verbindern der HELU-S-RK Rohrkabelschuh- und HELU-S-SV Stoßverbinder - Serie
- Verarbeitungsbereich 6 bis 50mm<sup>2</sup>
- Einstellung des Querschnitts erfolgt durch Drehen der eingebauten Profilscheiben
- Kein Austausch von Presseinsätzen erforderlich
- Besonderheit: kleine Abmessungen, geringes Gewicht, hohe Preßqualität durch WM-Pressung und Kontrollprägung
- Länge: 380 mm
- Gewicht: 1,3 kg

Artikel-Nr.	Typ	Querschnitt min. - max. mm <sup>2</sup>	VPE Stück	Netto EUR/Stück bei Abnahme von		
				1	2 - 4	5 - 10
907612	HWW 6/50	6,0 - 50,0	1	136,30	127,80	119,30

Technische Änderungen vorbehalten.

# HELUTOOL HWW 10/120 Presszange



## HELUTOOL HWW 10/120

- Presszange zum Verarbeiten von Rohrkabelschuhen und Verbindern der HELU-S-RK Rohrkabelschuh- und HELU-S-SV Stoßverbinder - Serie
- Verarbeitungsbereich: 10 bis 120 mm
- Einstellung des Querschnitts durch Drehen der eingebauten Profilscheiben
- Kein Austausch der Preßeinsätze erforderlich
- Besonderheit: großer Verarbeitungsbereich sowie hohe Pressqualität durch die WM-Pressung
- Rundverpressung in WM-Form und Kontrollprägung
- Länge: 660 mm
- Gewicht: 4,1 kg

Artikel-Nr.	Typ	Querschnitt min. - max. mm <sup>2</sup>	VPE Stück	Netto EUR/Stück bei Abnahme von		
				1	2 - 4	5 - 10
907613	HWW 10/120	10,0 - 120,0	1	164,00	153,80	143,50

Technische Änderungen vorbehalten.

# HELUTOOL HMPI 20 Mechanische Handpresse im Koffer



## HELUTOOL HMPI20 Mechanische Handpresse

Mechanische Handpresse zum Verarbeiten von Kabelschuhen und Verbindern bis 300mm<sup>2</sup>

- Leichte, kompakte Konstruktion
- Universell einsetzbar: Einsätze für alle Kabelschuhtypen sind lieferbar
- Schnellverschluß um 360° drehbar
- Stufenlos verstellbare Teleskopgriffe
- Presskraft: ca. 60 kN
- Länge: 560 bis 830 mm
- Gewicht: 3,6 kg

## Hinweise

exklusiv Presseinsätze

## Lieferumfang

HELUTOOL HMPI20 einschliesslich Transportkoffer aus Kunststoff

Artikel-Nr.	Typ	Querschnitt min. - max. mm <sup>2</sup>	VPE Stück	Netto EUR/Stück bei Abnahme von		
				1	2 - 4	5 - 10
907614	HMPI 20	-	1	719,50	674,60	629,60

Technische Änderungen vorbehalten.

# HELUTOOL HHPI 20 Hydraulische Handpresse im Koffer



## HELUTOOL HHPI 20 Hydraulische Handpresse im Koffer

- extrem schnelles Arbeiten durch zweistufige Hydraulikpumpe
- großer Verarbeitungsbereich bis 300mm<sup>2</sup>
- Schnellverschlusskopf um 180° drehbar
- durch Klappverschluss müheloses Arbeiten auch an schwer zugänglichen Stellen
- leicht und handlich, kurze Bauform
- eingebautes Überdruckventil, auch bei Fehlpressungen keine Beschädigung von Werkzeug und Einsätzen
- universell einsetzbar: Einsätze für alle Kabelschuhtypen sind lieferbar
- Presskraft: ca. 62kN
- Länge: 396 mm
- Gewicht: 2,8 kg

## Hinweise

exklusiv Presseinsätze

## Lieferumfang

Lieferung einschliesslich Transportkoffer aus Kunststoff

Artikel-Nr.	Typ	VPE Stück	Netto EUR/Stück bei Abnahme von		
			1	2 - 4	5 - 10
908286	HHPI 20	1	998,10	935,70	873,40

Technische Änderungen vorbehalten.

# HELUTOOL HAPI 20 Elektro-Hydraulisches Akku-Handpressgerät im Koffer



## HELUTOOL HAPI 20 Elektro-Hydraulisches Akku-Handpressgerät im Koffer

- extrem schnelles Arbeiten durch zweistufige Hydraulikpumpe
- großer Verarbeitungsbereich bis 300m<sup>2</sup>
- Schnellverschluss um 270° drehbar
- durch Klappverschluss müheloses Arbeiten auch an schwer zugänglichen Stellen
- Druckentlastungstaste im Einhandbetrieb von beiden Seiten zu betätigen (Links- und Rechtshänder)
- eingebautes Überdruckventil, auch bei Fehlpressungen keine Beschädigung von Werkzeug oder Einsätzen
- Lithium- Ionen- Akku- Technologie, dadurch kein Memory-Effekt, Selbstentladung sehr gering
- hohe Kapazität durch 3,0 Ah-Akku
- Befestigungsöse für Balancer und Tragegurt vorhanden
- ergonomischer Griff mit ausgewogener Gewichtsverteilung für ermüdungsfreies und sicheres Arbeiten
- Gehäuse, Griffhülse und Druckentlastungstaste vollständig aus isolierendem stoßfestem Kunststoffmaterial
- universell einsetzbar: Einsätze für alle Kabelschuhtypen sind lieferbar
- eingebautes Elektronikmodul für:
  - permanente Akku-Ladezustandskontrolle
  - Überwachung des Arbeitsvorgangs und Zustandsanzeige
  - Anzeige des nächsten Service- Intervalls
  - Fehleranzeige bei evtl. Störungen
- Presskraft: ca. 62kN
- Betriebsspannung: 14,4 Volt
- Maße (BxLxH): B 95 x L 350 x H 310mm
- Gewicht: 3,9kg (inkl. Akku)
- Ladegerät: 220-240V 50-60Hz 7,2-18V
- Ladedauer ca. 50 min.

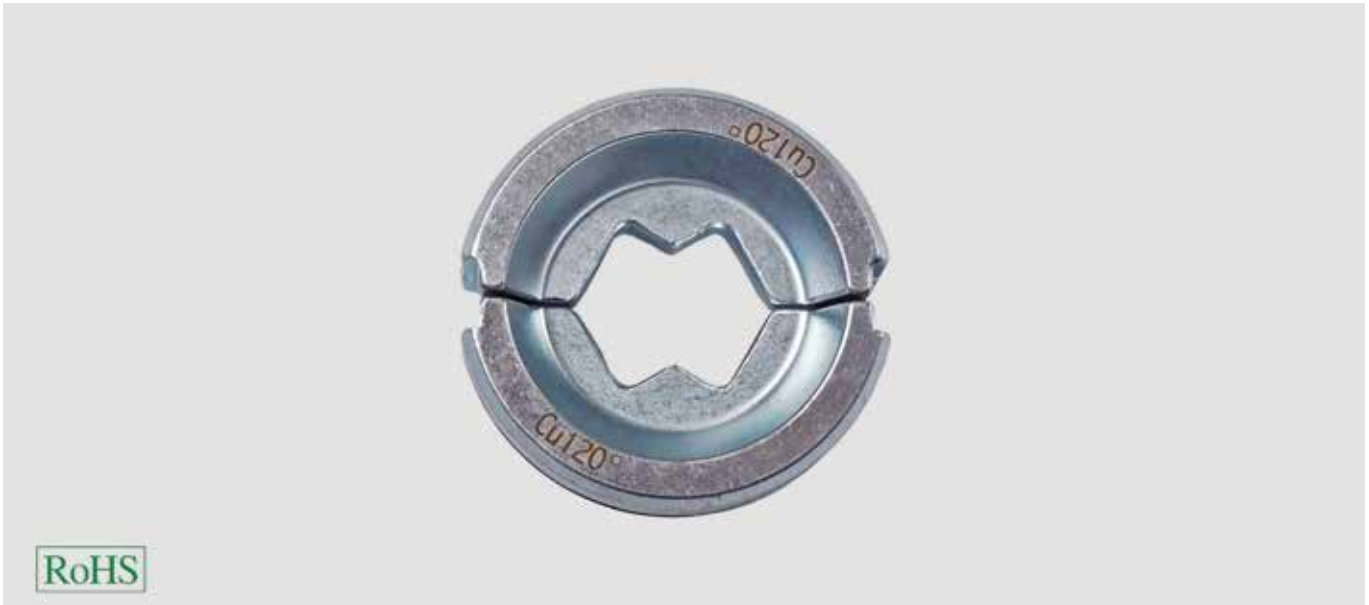
### Hinweise exklusiv Presseinsätze

### Lieferumfang Akku-Pressgerät, Akku, Ladegerät, Handschlaufe (für Transport und Sicherheit)

Artikel-Nr.	Typ	VPE Stück	Netto EUR/Stück bei Abnahme von		
			1	2 - 4	5 - 10
908287	HAPI 20	1	2029,40	1902,50	1775,70

Technische Änderungen vorbehalten.

# HELU-S-PE-WM Presseinsatz WM-Form



## Einsätze für Kabelschuhe und Verbinder

Zum Verarbeiten von Kabelschuhen und Verbindern der HELU-S-RK-CU und HELU-S-SV-CU - Serie.

## Hinweise

Passend für:  
HELUTOOL HMPI 20, HHPI 20 und HAPI 20

Artikel-Nr.	Typ	Querschnitt mm <sup>2</sup>	VPE Stück	Netto EUR/Stück bei Abnahme von		
				1	2 - 4	5 - 10
908230	WMCU6	6,0	1	61,90	58,00	54,10
908231	WMCU10	10,0	1	61,90	58,00	54,10
908232	WMCU16	16,0	1	61,90	58,00	54,10
908233	WMCU25	25,0	1	61,90	58,00	51,10
908234	WMCU35	35,0	1	61,90	58,00	54,10
907615	WMCU50	50,0	1	61,90	58,00	54,10
907616	WMCU70	70,0	1	61,90	58,00	54,10
907617	WMCU95	95,0	1	61,90	58,00	54,10
907618	WMCU120	120,0	1	61,90	58,00	54,10
907619	WMCU150	150,0	1	61,90	58,00	54,10
907620	WMCU185	185,0	1	61,90	58,00	54,10
907621	WMCU240	240,0	1	61,90	58,00	54,10
907622	WMCU300	300,0	1	61,90	58,00	54,10

Technische Änderungen vorbehalten.

# HELU-S-PE-SK Presseinsatz Sechskantform



## Einsätze für Kabelschuhe und Verbinder

Zum Verarbeiten von Presskabelschuhen der HELU-S-PK und HELU-S-PV - Serie.

## Hinweise

Passend für:  
HELUTOOL HMPI 20, HHPI 20 und HAPI 20

Artikel-Nr.	Typ	Kennzahl Typ	Cu mm <sup>2</sup>	Al mm <sup>2</sup>	VPE Stück	Netto EUR/Stück bei Abnahme von		
						1	2 - 4	5 - 10
908273	SKCU6	5	6	-	1	61,90	58,00	54,10
908274	SKCU10	6	10	-	1	61,90	58,00	54,10
908275	SKCU16	8	16	-	1	61,90	58,00	54,10
908276	SKCU25AL10	10	25	10	1	61,90	58,00	54,10
908277	SKCU35AL16/25	12	35	16 + 25	1	61,90	58,00	54,10
908278	SKCU50AL35	14	50	35	1	61,90	58,00	54,10
908279	SKCU70AL50	16	70	50	1	61,90	58,00	54,10
908280	SKCU95AL70	18	95	70	1	61,90	58,00	54,10
908281	SKCU120	20	120	-	1	61,90	58,00	54,10
908282	SKCU150AL95/120	22	150	95 + 120	1	61,90	58,00	54,10
908283	SKCU185AL150	25	185	150	1	61,90	58,00	54,10
908284	SKCU240AL185	28	240	185	1	61,90	58,00	54,10
908285	SKCU300AL240	32	300	240	1	61,90	58,00	54,10

Technische Änderungen vorbehalten.

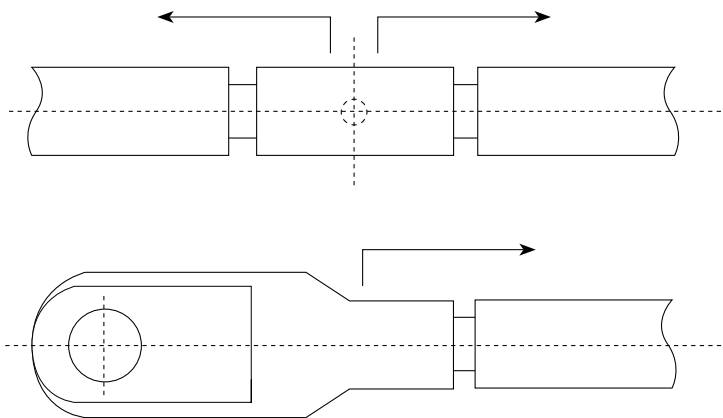


# Artikelnummern-Verzeichnis

Artikel-Nr.	Seite	Artikel-Nr.	Seite
90910 – 90935	11	907594 – 907596	16
93263 – 93275	18	907597 – 907599	7
906049 – 906053	22	907600	8
906172 – 906173	15	907601	7
906174 – 906175	16	907602	26
906185	15	907603	27
906209	20	907605	29
906210	21	907611	32
906212	16	907612	33
906233	31	907613	34
906245	30	907614	35
906406	19	907615 – 907622	38
906436 – 906459	14	907677 – 907728	12
906460	20	907731 – 907749	13
906461 – 906477	14	907811 – 907830	17
906478 – 906485	15	907835	19
906486 – 906494	16	907836 – 907859	20
906495 – 906508	20	907860 – 907862	21
906509 – 906510	21	907865 – 907884	14
906511 – 906521	19	908053	28
906524 – 906533	12	908229	25
906534 – 906538	13	908230 – 908234	38
907303 – 907317	4	908273 – 908285	39
907318 – 907353	5	908286	36
907354 – 907407	6	908287	37
907467 – 907477	7		
907478	8		
907479 – 907487	7		
907488	8		
907489 – 907492	7		
907493	8		
907494 – 907496	7		
907497	8		
907498 – 907504	7		
907505 – 907507	8		
907508 – 907543	9		
907544 – 907567	10		
907568 – 907593	15		

# ■ MONTAGEANLEITUNG VON KABELSCHUHEN UND VERBINDERN – ALLGEMEIN

1. Die Maße der Kabelschuhe/Verbinder sowie deren Querschnittszuordnung sind aus dem Katalog zu entnehmen.
2. Das Kabelende ist rechtwinklig zum Leiter zu schneiden und entsprechend der Hüslenlänge des Kabelschuhs + ca. 10 % abzuisolieren. (Die Hülse langt sich beim Verpressen etwas.)
3. Die Leiterenden sind vor dem Verpressen grundlich von Schmutz- und Oxydresten zu reinigen. Sektorleiter sind vorzurunden.
4. Der Leiter wird bis zum Anschlag in die Kabelschuh-Hulse geschoben bzw. bis zur Mitte des Verbinders.
5. Vor dem Verpressen ist zu prufen, ob der Leiter und der Kabelschuh bzw. der Verbinder die gleiche Querschnittsbezeichnung haben und laut Katalogunterlagen zueinander passen.
6. Es ist festzustellen, ob das Presswerkzeug mit den richtigen Presseinsatzen/-backen fur die Montage bereitsteht. Diese Information steht, fur jede Serie und jeden Querschnitt, im Katalog des Herstellers bzw. in der Bedienungsanleitung des Presswerkzeuges.
7. Der Verpressvorgang erfolgt, beim Kabelschuh und Verbinder, vom Kabelende aus in Richtung Hulsenende (s. Skizze).



Die Anzahl der Pressungen richtet sich nach den nachstehenden Tabellen.

# ■ PRESSANWEISUNG

Mindestanzahl der erforderlichen Pressungen beim Verarbeiten von HELU-S-RK-Rohrkabelschuhen und HELU-S-SV-Verbindern (WM-Pressung):

Querschnitt in mm	Pressung Anzahl x Breite	HWW 6/50 907612	HWW 10/120 907613	HMPi 20 907614	HHPi 20 908286	HAPi 20 908287
6	1 x 5 mm	•				
	1 x 7 mm			•	•	•
10	1 x 5 mm	•	•			
	1 x 7 mm			•	•	•
16	1 x 5 mm	•	•			
	1 x 7 mm			•	•	•
25	2 x 5 mm	•	•			
	1 x 10 mm			•	•	•
35	2 x 5 mm	•	•	•	•	•
	1 x 10 mm					
	1 x 12 mm					
50	2 x 5 mm	•	•	•	•	•
	1 x 12 mm					
70	2 x 5 mm		•	•	•	•
	1 x 12 mm					
95	2 x 5 mm		•	•	•	•
	1 x 12 mm					
120	3 x 5 mm		•	•	•	•
	2 x 7 mm					
	1 x 12 mm					
150	3 x 5 mm			•	•	•
	2 x 7 mm					
185	3 x 5 mm			•	•	•
	2 x 7 mm					
	2 x 10 mm					
240	3 x 5 mm			•	•	•
	3 x 7 mm					
	2 x 13 mm					
300	4 x 5 mm			•	•	•
	3 x 7 mm					
	2 x 13 mm					

Wichtig : Bei der Herstellung von Verpressungen ist die „Montageanleitung von Kabelschuhen und Verbindern“ zu beachten .  
 Verbinder : Mindestanzahl der erforderlichen Pressungen je Seite .

# ■ PRESSANWEISUNG

Mindestanzahl der erforderlichen Pressungen beim Verarbeiten von CU-Presskabelschuhen der HELU-S-PK-CU-DIN- und der HELU-S-PV-CU-DIN-Serie

Querschnitt in mm	Kennzahl	Pressung Anzahl x Breite	HMPi 20 90250	HPi 20 91132	HAPi 20 91142	HAPi 30 91162
6	5	1 x 5 mm				
		1 x 7 mm	•	•	•	•
10	6	1 x 5 mm				
		1 x 7 mm	•	•	•	•
16	8	2 x 5 mm				
		1 x 12 mm	•	•	•	•
25	10	2 x 5 mm				
		1 x 12 mm	•	•	•	•
35	12	2 x 5 mm	•	•	•	
		1 x 10 mm				
		1 x 12 mm				•
50	14	3 x 5 mm	•	•	•	
		1 x 12 mm				•
70	16	3 x 5 mm	•	•	•	
		1 x 12 mm				•
95	18	3 x 5 mm	•	•	•	
		4 x 5 mm	• * für Bahnerdung			
		2 x 10 mm				•
120	20	3 x 5 mm	• * für Bahnerdung			
		4 x 5 mm	•	•	•	
		2 x 10 mm				•
150	22	4 x 5 mm	•	•	•	•
		2 x 10 mm				
185	25	4 x 5 mm	•	•	•	•
		2 x 10 mm				
240	28	4 x 5 mm	•	•	•	•
		2 x 13 mm				
300	32	4 x 5 mm	•	•	•	
		4 x 7 mm				•
		2 x 13 mm				

Wichtig : Bei der Herstellung von Verpressungen ist die „Montageanleitung von Kabelschuhen und Verbindern“ zu beachten.  
 Verbinder : Mindestanzahl der erforderlichen Pressungen je Seite .

# ■ PRESSANWEISUNG

Mindestanzahl der erforderlichen Pressungen beim Verarbeiten von HELUKABEL-Presskabelschuhen und -Verbindern der Serien HELU-S-PK-AL-DIN und HELU-S-PV-AL-DIN aus Aluminium.

Querschnitt in mm	Kennzahl	Pressung Anzahl x Breite	HMPi 20 907614	HHPi 20 908286	HAPi 20 908287
10	10	2 x 5 mm 1 x 12 mm	•	•	•
16	10	3 x 5 mm 1 x 12 mm	•	•	•
	12	3 x 5 mm 1 x 10 mm 1 x 12 mm	•	•	•
25	12	4 x 5 mm 1 x 10 mm 2 x 12 mm	•	•	•
35	14	5 x 5 mm 2 x 12 mm	•	•	•
50	16	5 x 5 mm 2 x 12 mm	•	•	•
70	18	6 x 5 mm 3 x 10 mm	•	•	•
95	22	6 x 5 mm 3 x 10 mm	•	•	•
120	22	6 x 5 mm 3 x 10 mm	•	•	•
150	25	6 x 5 mm 3 x 10 mm	•	•	•
185	28	6 x 5 mm 3 x 13 mm	•	•	•
240	32	6 x 5 mm 5 x 7 mm 3 x 13 mm	•	•	•

Wichtig : Bei der Herstellung von Verpressungen ist die „Montageanleitung von Kabelschuhen und Verbindern“ zu beachten.  
Verbinder : Mindestanzahl der erforderlichen Pressungen je Seite.

# ■ KABELZUBEHÖR

WEITERES ZUBEHÖR FINDEN SIE IM KABELZUBEHÖR KATALOG UND  
UNTER [WWW.HELUKABEL.DE/ZUBEHOER](http://WWW.HELUKABEL.DE/ZUBEHOER)



## Kabelverschraubungen

- Kabelverschraubungen für Standardanwendungen: aus Kunststoff, aus Messing
- Kabelverschraubungen für besondere Einsatzbedingungen: für elektromagnetische Verträglichkeit (EMV), für robuste Anwendungen und besondere chemische Beständigkeit, für erhöhte Einsatztemperatur, für den explosionsgefährdeten Bereich, für besondere Montagebedingungen, für besondere Druckbedingungen
- Zubehör



## Kabelschutzschlauchsysteme

- Wellschläuche: für Standardanwendungen, in Übergröße, teilbare Wellschläuche
- Schlauchverschraubungen
- Hochflexible Schutzschläuche: aus Kunststoff mit Spiralfeder, aus Metall, wendelgewickelt
- Kabelschutzschläuche für starke mechanische Beanspruchung
- Metall-Schutzschläuche, kunststoffummantelt
- Kunststoff-Schutzschlauch
- Schlauchverschraubungen für Metall-Schutzschläuche



## Isolier- und Schrumpfschläuche

- Geflechschläuche
- Hochtemperaturschutz
- Isolierschläuche
- Schrumpfschläuche
- Endkappen
- Zubehör



## Bündeln, Binden und Befestigen

- Kunststoffwendel
- Kabelbinder
- Klettverschlussverbinder
- Befestigungssockel



## Endverschlüsse und Verbindungsmuffen

- Fernmeldekabel
- Niederspannung
- Mittelspannung
- Zubehör



## Kennzeichnen und Markieren

- Kennzeichnungsringe
- Kabelmarkierer



## Aderendhülsen und Kabelschuhe

- Aderendhülsen
- Schirmanschlussverbinder
- Quetschkabelschuhe
- Rohrkabelschuhe
- Pressverbindungshülsen



## Werkzeuge

- Steckschlüssel
- Kabelbinderwerkzeuge
- Crimpen
- Schneiden
- Abisolieren
- Montieren

## **HINWEISE**

### **Preise**

Irrtümer vorbehalten. Alle Preisangaben sind freibleibend.

### **Technische Änderungen**

© HELUKABEL® GmbH Hemmingen

Technische Änderungen vorbehalten. Alle Abbildungen, Zahlenangaben, etc. sind daher ohne Gewähr. Farbabweichungen zwischen Fotos und gelieferter Ware sind nicht zu vermeiden. Nachdruck oder Vervielfältigung der Texte und der Abbildungen, auch auszugsweise, bleiben vorbehalten. Das Abtreten der Urheberrechte bedarf grundsätzlich der schriftlichen Genehmigung der HELUKABEL® GmbH. Es gelten unsere Allgemeinen Lieferungs- und Zahlungsbedingungen, einsehbar unter [www.helukabel.de](http://www.helukabel.de).

### **Sicherheitshinweis**

Die in der Broschüre beschriebenen Produkte werden nach nationalen bzw. internationalen Normen sowie Werknormen produziert, wobei die Anwendungssicherheit nach den jeweils gültigen Sicherheitsrichtlinien, Normen und gesetzlichen Vorschriften beachtet werden. Unter der Voraussetzung einer sach- und fachgerechten Montage und Verwendung können produktspezifische Gefahren ausgeschlossen werden. Für jedes Produkt beschreibt diese Broschüre allgemeine Angaben zur Verwendung. Davon unabhängig gelten für die Produkte die Vorgaben der einschlägigen DIN VDE Vorgaben. Die Montage und Verarbeitung ist jedoch nur von Elektrofachkräften durchzuführen.

**Es gelten unsere Allgemeinen Lieferungs- und Zahlungsbedingungen, einsehbar unter [www.helukabel.de](http://www.helukabel.de)**



**HELUKABEL®**



Logistik-Zentrum Hemmingen / Stuttgart

**HELUKABEL® GmbH · Stammsitz**

Dieselstraße 8-12 · 71282 Hemmingen  
Tel. 07150 9209-0 · Fax 07150 81786  
info@helukabel.de

**Vertriebssbüro & Lager Chemnitz**

Eichelbergstraße 7 · 09212 Limbach-Oberfrohna  
Tel. 03722 6086-0 · Fax 03722 6086-420

**Vertriebssbüro & Lager Berlin**

Zum Mühlenfließ 1 · 15366 Neuenhagen  
Tel. 03342 2397-0 · Fax 03342 80033

**Vertriebssbüro Rhein-Ruhr**

Am Handwerkhof 2-4 · 47269 Duisburg  
Tel. 0203 73995-0 · Fax 0203 73995-210

**Vertriebssbüro Nord**

Bahnhofstraße 9 · 25524 Itzehoe  
Tel. 04821 40394-0 · Fax 04821 40394-29

**Internationale Standorte**

Schweiz · Frankreich · Schweden · Italien · Belgien  
Polen · Niederlande · Tschechische Republik · Türkei  
Großbritannien · Österreich · Südafrika · Malaysia  
Südkorea · China · Thailand · Singapur · Indonesien  
Indien · Russland · USA · Kanada · Vereinigte Arabische  
Emirate

[helukabel.de](http://helukabel.de)